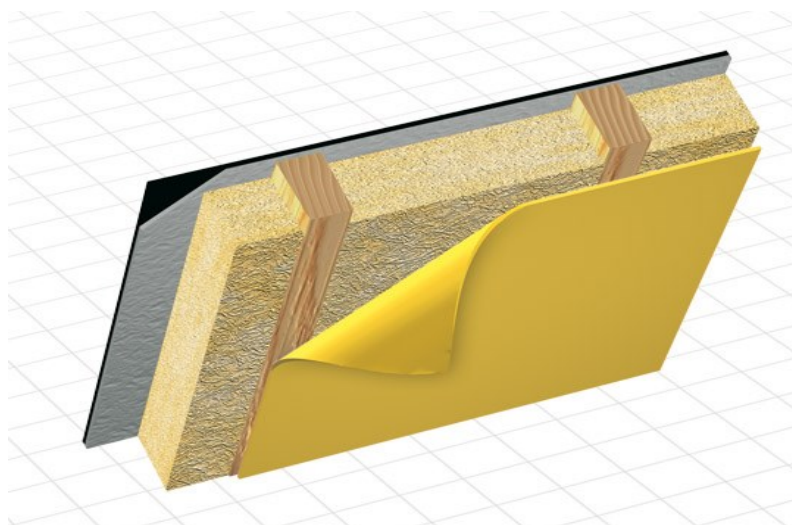


Technische gegevens DELTA®-DAWI GP



Toepassing: ongewapende damp- en luchtscherm voor platte en hellende daken en houtskeletbouw.

Materiaal: gele speciale polyethyleen

Luchtdoorlaatbaarheid bij 50 Pa (EN 12114): < 0,1 m³/m²h

Verwerkingstemperatuur: +5°C tot + 40°C

Voorlopige bevestiging: nieten, nagels of DELTA®-DUO-TAPE 38

Treksterkte (EN 12311-2): ong. 170 /150 N/5 cm

Nageldoorscheursterkte (EN 12310-1): ong. 115 / 125 N

Sd-waarde (EN 1931): ong. 100 m

Waterdichtheidstest (EN 1928) bij 2 kPa: geslaagd

Duurzaamheidstest veroudering (EN 1296): geslaagd

Duurzaamheidstest alkali (EN 13984): geslaagd

λ-waarde: 0,17 W/m.K

Brandklasse (EN 13501-1): E

Temperatuursbestendigheid: -40°C tot +80°C

Gewicht: ong. 188 g/m²

Rolafmetingen / rolgewicht / verpakking:

1,5 m x 50 m (14,1 kg) 60 rollen/pallet

2,0 m x 12,5 m (4,7 kg) 95 rollen/europallet

2,0 m x 50 m (19 kg) 46 rollen/europallet

3,0 m x 50 m (27,6 kg) 32 rollen/europallet

4,0 m x 25 m (19 kg) 46 rollen/europallet

Toebehoren: DELTA®-MULTI-BAND 60/100, DELTA®-TIXX, DELTA®-FLEXX-BAND, DELTA®-FAS CORNER, DELTA®-LIQUIXX FX, DELTA®-LIQUIXX GT10, DELTA®-DUO-TAPE 38

Versie: 03/2017