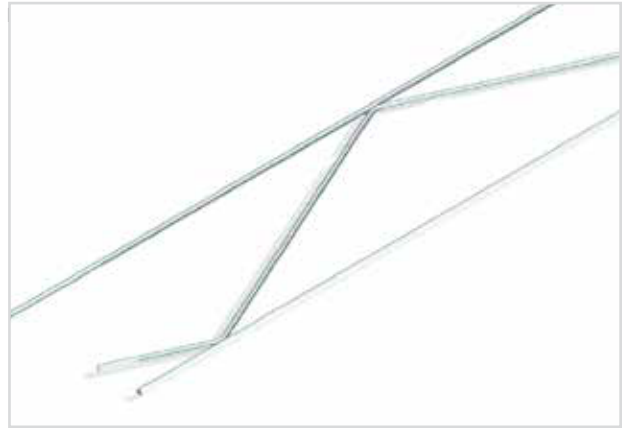
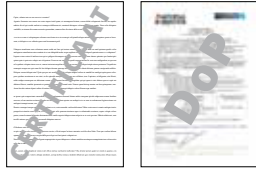


Sigmafor rond > SFR

Le Sigmafor Rond est utilisé pour la maçonnerie à joints de tier (maçonnerie traditionnelle)

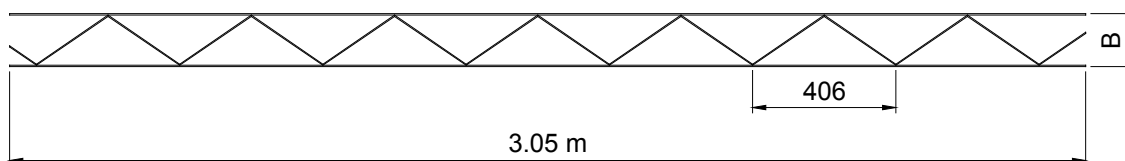
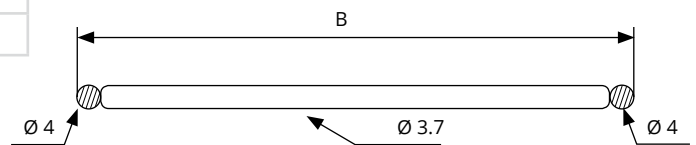


selon NBN EN 845-3:2003

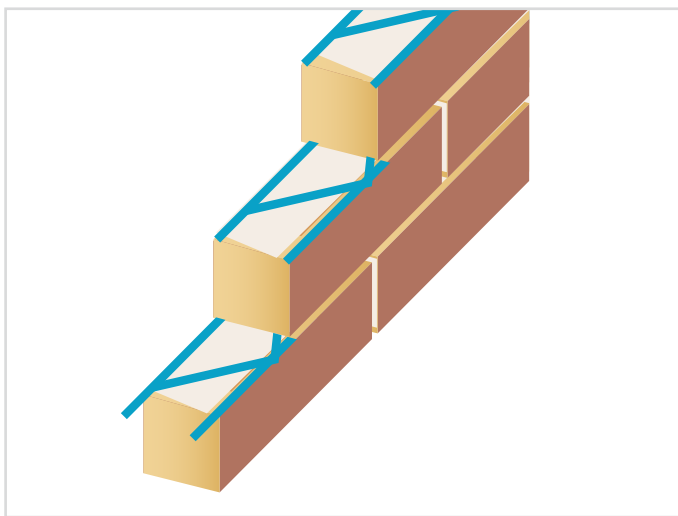


Largeur (mm)	Longueur (m)	Sous-emballage	Pièces/palette
50	3,05	20	600
100	3,05	20	600
150	3,05	20	400
200*	3,05	20	200

Diamètre 5/3,7/5 possible sur demande.
Autres largeurs et diamètres de fil sur demande.



Sigmafor est une armature de maçonnerie préfabriquée en fil d'acier galvanisé, se composant de fils parallèles soudés par points, liés par un fil sinusoïdal sur toute la longueur. Ceci évite les fissures dans les murs et augmente la résistance de l'ensemble de la construction du mur.



Caractéristiques

Limite d'élasticité Re:	500 MPa (=megapascal =N/mm ²)
Résistance à la traction Rm:	550 MPa (=megapascal = N/mm ²)
Résistance à la traction des points de soudure	>2500N
Couche de zinc	60 gr/m ² zinc

