


Laser de ligne avec 1 ligne rouge horizontale et 1 verticale. Nivellement pendulaire avec une précision de 2 mm/10 m et une portée de 50 m avec récepteur (en option).

### Caractéristiques principales

Visibilité	
Précision	2mm / 10m
Plage (avec récepteur)	50m
Étanchéité poussière et eau	IP54
Batteries	3 x AA
Connecteur d'alimentation CA	✘
Nivellement	Nivellement pendule

### Batteries et alimentation

Connecteur d'alimentation CA	✘
Chargeur intégré dans le connecteur d'alimentation CA	Ne s'applique pas

### Dimensions

Étanchéité à la poussière et à l'eau	IP54
PxLxH appareil	117 x 60 x 93 mm
Poids de l'appareil	0,42 kg
DxWxH box	95 x 253 x 146 mm
Weight box	1,07 kg

### Caractéristiques détaillées

Fil à plomb	✘
Nombre de points laser par ligne	0
Nombre d'angles à 90°	0
Nombre d'angles de 45°	0
Tours / minute	Ne s'applique pas
Fonction Scan	✘
Fonction Tournant	✘
Fonction d'inclinaison	✘
Plage de nivellement automatique	±4°
Fonction Pente	✘
Pente maximale réglable (axe des X/axe des Y)	+/- 45°
Commande à distance	✘
Pas de vis intégré pour trépied	1/4"
Verrouillage du pendule (pour pente manuelle)	✓
Sécurité transport du pendule	✓
Nombre de diodes laser	2
Fréquence du laser (en mode récepteur)	5KHz
Classe de laser	Class 2 - 635NM - <1mW

## DANS LA BOÎTE



010.02



180.30



090.003



130.11

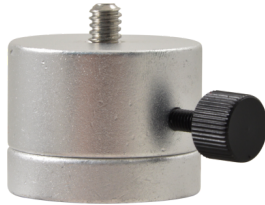
## ACCESSOIRES

### Trépieds



091.150

Trépied Light Duty  
150cm - Tête inclinable -  
1/4



130.01

Adaptateur pour trépied  
1/4

### Récepteurs



150.10.LT

Line Tracer Rouge



150.12.LT

Line Tracer Red/Green



150.40.A

Quattro

### Supports muraux



130.08

Support Mural avec  
pince et aimant 1/4"



130.09

Pince mural avec Tête 3D  
1/4"

