



TECHNISCH DOSSIER

Skycom[®] Skymax CE

Centrale voor 24 V motoren

conform NBN S21-208-3:2018 (opent NIET automatisch)





Algemene productbeschrijving

De nieuwe generatie Skycom® Skymax CE centrale beantwoordt volledig aan de Europese Norm EN 12101-10 en aan de Europese Norm prEN 12101-9. Daarom is de Skycom® Skymax CE centrale ook CE gecertificeerd volgens deze Rook- en Warmte Afvoer norm (Dit in tegenstelling tot andere CE keuringen die geen verband houden met de Europese brandregelgeving!).

De Skycom® Skymax CE is een basiscentrale zonder bediening op het frontpaneel en voorzien van connectiemogelijkheden voor detectoren, drukknoppen en schakelaars. Er zijn eveneens potentiaal vrije contacten zodat u eender welk ander systeem aan de Skycom® Skymax CE kunt koppelen (sectionaalpoorten, SIM modules, brandvrije deuren, ...). Verschillende LED indicatoren geven continu informatie over het al of niet correct functioneren van de centrale. Door permanente bewaking worden een kabelbreuk, een fout in de aansluiting, voedingsspanning of een slecht verbonden batterij onmiddellijk gesignaleerd.

De centrale wordt aangesloten op een netspanning 230 V. Alsook batterijen worden door de voeding voortdurend opgeladen waardoor een autonomie van ruim 72h gegarandeerd is. De Skycom® Skymax CE verzekert 100% dubbele energiebron zoals de EN 12101-10 uitdrukkelijk voorschrijft. De aangesloten RWA/verluchtingsluiken kunnen dus probleemloos en onbeperkt voor dagelijkse verluchting gebruikt worden. Hiervoor moet een ventilatieschakelaar geconnecteerd worden met de centrale.

Om conform de norm NBN S21-208-3:2018 te zijn, dient steeds een prioritaire schakelaar aangesloten te worden op de Skycom® Skymax CE centrale. Deze moet zich bevinden op het evacuatie niveau vlakbij de toegangsdeur.

Mogelijkheden

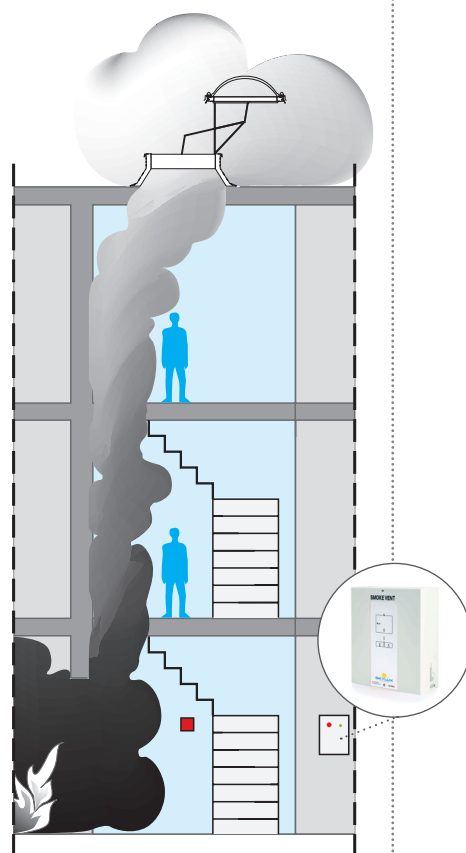
- CE gekeurd volgens de RWA normen EN 12101-10 en prEN 12101-9
- Compact en elegant design
- Eenvoudige montage
- LED indicatie op frontpaneel ("ok", "AC", "fout", "kabelfout", "batterijfout", "ventilatie open", "alarm", ...)
- Aansluitingsmogelijkheden voor externe systemen, bewaking, sectionaal poorten, drukregelaars, ...
- Potentiaalvrij contact op "alarm", "fout" en "ventilatie" uitgang
- Lijnbewaking op motor en meldingscircuits
- 24V - 5A
- De ingebouwde positieve veiligheid door temperatuur en/of kabelbreuk kan naargelang de regionale noden ingesteld worden.
- Dipswitch instellingen mogelijk om van de standaard af te wijken (contacteer Skylux)
- Optionele randapparatuur zoals branddrukknoppen, rookdetectoren, ventilatieschakelaars, regen- en winddetectoren en een prioritaire schakelaar.

Samengevat

Het gebruik van elektronische microcomponenten zorgt ervoor dat alle functies in één zeer compacte behuizing zijn gegroepeerd en het verbruik minimaal is. De installatie is zeer eenvoudig, de plaatsingstijd zeer kort en er is een maximale beveiliging tegen aansluitingsfouten. Bekabeling en batterijen worden voortdurend bewaakt.

Specifieke eigenschappen van de Skycom® Skymax CE centrale

Voedingsspanning/-stroom	230 V AC - max 150 VA
Uitgangsspanning	24 V DC
Uitgangsstroom	5 A
Aantal motoren	2
Batterij back-up	72 h
Motoruitgang	1 (uitgang max 6 mm ²) 1-4 lijnen met kabelbewaking
Comfortventilatie	onbeperkt aantal ventilatieknoppen
Branddrukknoppen	1 ingang voor max 10 stuks met kabelbewaking
Rook- en warmtedetectoren	1 ingang voor max 20 stuks met kabelbewaking
Prioriteitsschakelaar	1 ingang voor externe prioriteitsschakelaar met kabelbewaking
Wind- en regendetectie	1 ingang voor "sluiten" ventilatie bediening
Koppeling van centrales	busverbinding voor 2 - 35 centrales
Alarmuitgang	potentiaalvrij wisselcontact NO/NC max 48 V 0,5 A
Foutuitgang	potentiaalvrij wisselcontact NO/NC max 48 V 0,5 A
Signalisatie	d.m.v. LED's (OK, AC-fout, DC-fout, lijnfout, alarm, comfort open)
IP Klasse	IP54
Gewicht	7,5 kg
Afmetingen	286 x 238 x 113 mm
Kleur	RAL 9003 wit
Gebruikstemperatuur	-5°C tot +60°C (voor langdurige blootstelling)



Attesten, certificaten en documentatie

- CE volgens RWA normen EN 12101-10 en prEN 12102-9
- De norm NBN S21-208-3:2006 werd vervangen door de norm NBN S21-208-3:2018.
 - art.nr. 48479 conform de nieuwe norm waarbij openen en sluiten MANUEEL moet gebeuren.

GEbruik ALLEEN DOOR SKYLUX GELEVERDE ORIGINELE ONDERDELEN. BIJ GEBRUIK VAN NIET-ORIGINELE ONDERDELEN VERVALT DE GARANTIE. DE RWA-CENTRALE MOET WORDEN GEBRUIKT MET HET JUISTE RWA-OPENINGSSYSTEEM. GEBRUIK VAN NIET-ORIGINELE RWA CENTRALES KAN LEIDEN TOT DEFECTEN AAN HET SYSTEEM.

SKYLUX NV
SPINNERIJSTRAAT 100 - B-8530 STASEGEM
T +32 (0)56 20 00 00 - F +32 (0)56 21 95 99
INFO@SKYLUX.BE
WWW.SKYLUX.EU

