


Schlüter®-SHOWERPROFILE-S / -R

Afwatering
Inloofdouches

14.1
Productdatablad

Toepassing en functie

Schlüter®-SHOWERPROFILE-S is een tweedelig afschotprofiel voor de bekleding van de zijkanten, die bij het bouwen van de douchevloer met 2% helling en een lijnafvoergoot ontstaan. Het afschotprofiel met een zichtbaar vlak van geborsteld roestvast staal is aan de achterzijde voorzien van een vlies voor de verankering in de tegellijm en wordt in de U-vormige gleuf van het draagprofiel uit hard-PVC gestoken. Het profiel is als zijdelingse wand- of vloerovergang te gebruiken. Het kunststof draagprofiel is voor bekledingsdikte van de douchevloer van 3 mm tot 22 mm in 6 trappen leverbaar. De in extra lengtes van 120 cm tot 200 cm leverbare afschotprofielen hebben aan de smalle kant (H1) een hoogte van 6 resp. 10 mm en een afschot van 2% (per 10 cm = 2 mm). De vereiste profielhoogte en -lengte wordt bereikt door het inkorten aan de smalle en/of brede kant van het profiel. De hoogte is bovendien variabel door het profiel dieper of juist minder diep in de U-gleuf te schuiven.

Schlüter®-SHOWERPROFILE-R is een tweedelig wandaansluitprofiel van geborsteld roestvast staal voor de bekleding van de resterende openstaande wandruimte aan de lijnafvoergoot, dat veroorzaakt wordt door de helling. Aan de achterzijde is het profiel voorzien van een vlies voor de verankering in de tegellijm. Dankzij de tweedelige opbouw kan Schlüter®-SHOWERPROFILE-R in toepassingen van 23 tot 45 mm (in twee uitvoeringen) traploos in de hoogte worden aangepast. Het profiel is in de lengten 100 en 140 cm leverbaar en kan op de vereiste lengte worden ingekort.



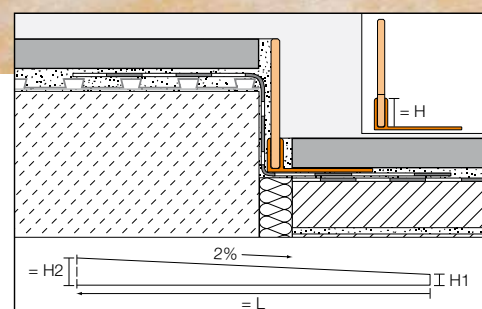
Materiaal

EB = Roestvast staal geborsteld
V4A materiaalnr. 1.4404 = AISI 316L

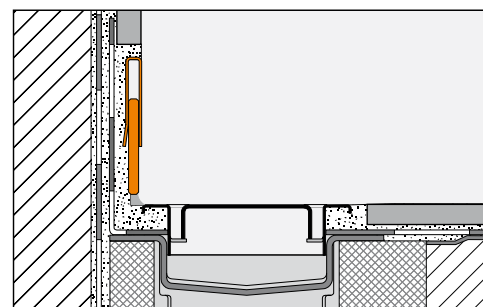
De profielen zijn aan de achterzijde voorzien van een vlies voor de verankering in de tegellijm. Het draagprofiel van de Schlüter® SHOWERPROFILE-S bestaat uit hard-PVC-regeneraat. Het zichtbare vlak van het profiel is voorzien van een beschermfolie.

Materiaaleigenschappen en toepassingsgebieden:

De bruikbaarheid van de profielen bij chemische of mechanische belastingen dient voor specifieke toepassingen te worden gecontroleerd. Schlüter®-SHOWERPROFILE-S en -R van roestvast staal V4A (materiaalnr. 1.4404 = AISI 316L)



Schlüter®-SHOWERPROFILE-S



Schlüter®-SHOWERPROFILE-R



zijn bijzonder geschikt als hoge mechanische of bijzondere chemische belastingen te verwachten zijn. Ook roestvast staal is niet bestand tegen elke chemische belasting, bijv. zout- en vloezuur, of bepaalde chloor- en bronwaterconcentraties. Die evt. kunnen voorkomen in reinigingsmiddelen of ook in zwembaden. Te verwachten bijzondere belastingen moeten daarom vooraf worden gecontroleerd.

Verwerking

Schlüter®-SHOWERPROFILE-S

1. Het op de vereiste lengte gesneden draagprofiel wordt met het geperforeerde bevestigingsvlak op de vloer in de vooraf aangebrachte tegellijm gedrukt en uitgelijnd.
2. De vereiste lengte en hoogte van het afschotprofiel (vooraan: lage hoogte, achteraan: grote hoogte) wordt gemeten. Er dient rekening te worden gehouden met de insteekdiepte van de U-gleuf.
3. Het afschotprofiel wordt op de vereiste lengte ingekort, zodat de juiste hoogte wordt bereikt. Opmerking: Door het inkorten aan de smalle en/of brede profielkant wordt de vereiste hoogte uit het lange profiel uitgesneden. Aan de achterkant van het op maat gesneden afschotprofiel wordt tegellijm aangebracht. Daarna wordt deze in het U-draagprofiel gestoken, aangedrukt en op de vloer of de wand uitgelijnd. De beschermfolie moet voor de plaatsing worden verwijderd.

Schlüter®-SHOWERPROFILE-R

1. De lengte en de hoogte van de af te dekken openstaande wandruimte wordt bepaald en het profiel wordt op de gewenste lengte ingekort.
2. Schlüter®-SHOWERPROFILE-R wordt op de juiste hoogte in elkaar gestoken.
3. De van vlies voorziene achterkant wordt voorzien van voldoende dunbedmortel en het profiel wordt op gelijke hoogte met de tegels geplaatst. De beschermfolie moet voor de plaatsing worden verwijderd.

Opmerkingen

Schlüter®-SHOWERPROFILE-S / -R hebben geen speciale verzorging of onderhoud nodig. Vuil moet bij het reinigen van de bekleding met behulp van een geschikt reinigingsmiddel worden verwijderd. De zichtbare vlakken van het profiel beginnen na een behandeling met chroompolish of een vergelijkbaar product te glanzen. Oppervlakken van roestvast staal, die blootgesteld worden aan de atmosfeer of aan agressieve invloeden, moeten nu en dan met een mild reinigingsmiddel worden gereinigd.

Een regelmatige reiniging zorgt er niet alleen voor dat het roestvast staal mooi blijft, maar voorkomt ook corrosie. Voor alle reinigingsmiddelen geldt dat ze vrij moeten zijn van zout- en vloezuren. Vermijd contact met andere metalen zoals normaal staal, omdat dit tot roestvorming kan leiden. Dat geldt ook voor gereedschap zoals plamuurmessen of staalwol om bijvoorbeeld mortelresten te verwijderen. Voor gevoelige oppervlakken mogen geen schurende reinigingsmiddelen worden gebruikt. Indien nodig kan reinigingspolish voor roestvast staal Schlüter®-CLEAN-CP worden gebruikt.

Productoverzicht:

Schlüter®-SHOWERPROFILE-SA / -SB

EB V4A = Roestvast staal 1.4404 (V4A) geborsteld
Leverbare lengte: 1,2 m, 1,6 m en 2,0 m

Afschotprofiel H1 = mm	SA	SB
	6	10
EB V4A	•	•

Draagprofiel H = mm	SA	SB
5	•	
10		•
12,5		•

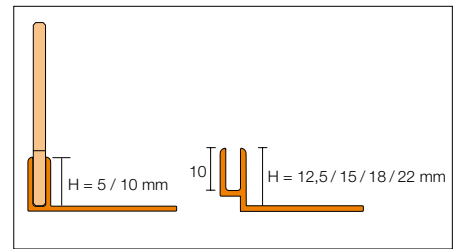
Opmerking:

Afschotprofiel 120 cm: H2 = SA: 30 mm / SB: 34 mm
Afschotprofiel 160 cm: H2 = SA: 38 mm / SB: 42 mm
Afschotprofiel 200 cm: H2 = SA: 46 mm / SB: 50 mm
Draagprofielen uit de serie Schlüter®-DILEX-RF in een hoogte van 15, 18 en 22 mm zijn op aanvraag leverbaar.

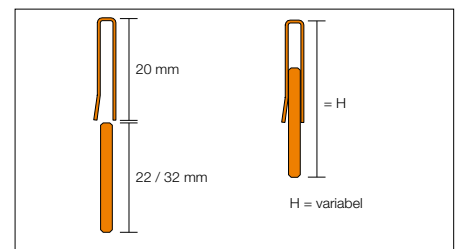
Schlüter®-SHOWERPROFILE-R

EB V4A = Roestvast staal 1.4404 (V4A) geborsteld
Leverbare lengte: 1 m en 1,4 m

H = mm	23 – 35	33 – 45
EB V4A	•	•



Schlüter®-SHOWERPROFILE-S



Schlüter®-SHOWERPROFILE-R

Tekstmodule:

_____ St. Schlüter®-SHOWERPROFILE-S als tweedelig afschotprofiel van geborsteld roestvast staal V4A met vlies aan de achterzijde en een kunststof draagprofiel met U-vormige opnamegleuf leveren en tijdens het plaatsen van de tegels vakkundig inbouwen. De verwerkingsvoorschriften van de fabrikant moeten worden nageleefd.

Profieltype:

- SHOWERPROFIL-SA
- SHOWERPROFIL-SB

Profiellengte:

- 1,2 m
- 1,6 m
- 2,0 m

Artikelnr.: _____

Materiaal: _____ € / stuk

Loon: _____ € / stuk

Totale prijs: _____ € / stuk

_____ St. Schlüter®-SHOWERPROFILE-R als tweedelig wandaansluitprofiel van geborsteld roestvast staal V4A met vlies aan de achterzijde leveren en tijdens het plaatsen van de tegels vakkundig inbouwen. De verwerkingsvoorschriften van de fabrikant moeten worden nageleefd.

Profieltype:

- SHOWERPROFILE-R (23–35 mm)
- SHOWERPROFILE-R (33–45 mm)

Profiellengte:

- 1,0 m
- 1,4 m

Artikelnr.: _____

Materiaal: _____ € / stuk

Loon: _____ € / stuk

Totale prijs: _____ € / stuk