

**CONNECTON**  
fasteners for builders

Technische fiche  
Fiche technique

**HSB**

houtskeletbouw  
ossature bois

CE



### Beschrijving

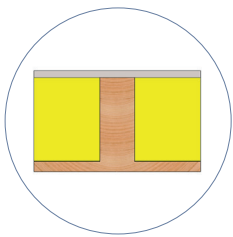
Spouwanker met schroefdraad voor houtskeletbouw, diam 3,5mm.

### Description

Crochet à visser pour ossature bois en diam 3,5mm.

## Trek- en druksterkte

## Résistance à la traction et à la compression



Treksterkte Traction	Force (N)max	Fd	# ankers per m2 # crochets par m2	
	<5mm way		gelijkvloers rez-de-chaussée	+ 1 verdieping / étage
40 mm geschroefd / vissée Laminated Veneer Lumber	2804,87	1038,84	4	5
Knikweerstand Pliure	Force (N)max	Fd		
40mm geschroefd / vissée, 2x10° geplooid / plié	1113,53	412,42		

Conform EN 845-1

## Corrosieklasse

## Classe de corrosion

Materiaal Matière	Corrosieklasse Classe de corrosion	Gebruik Utilisation
Inox Aisi 304	MX1 - MX2 - MX3	Buitenspouwblad met vorst-dooicycli, luchtvochtigheid, komt niet in contact met zouten. Adapté pour mur extérieur, cycles de gel & dégel, humide, pas de contact avec du sel.
Inox Aisi 316	MX1 - MX2 MX3 - MX4	Buitenspouwblad met vorst-dooicycli, luchtvochtigheid, kustgebied & langs wegen waar gestrooid wordt. Adapté pour mur extérieur, cycles de gel & dégel, humide, au littoral & sur les routes où on applique du sel de voirie.
Gegalvaniseerd 60gr Galvanisé 60gr	MX1	Enkel geschikt voor droge en vorstbestendige binnenmuren. <b>Niet geschikt voor het buitenspouwblad.</b> Utilisation dans des environnements secs et protégés du gel. <b>Ne pas utiliser sur des murs extérieurs.</b>

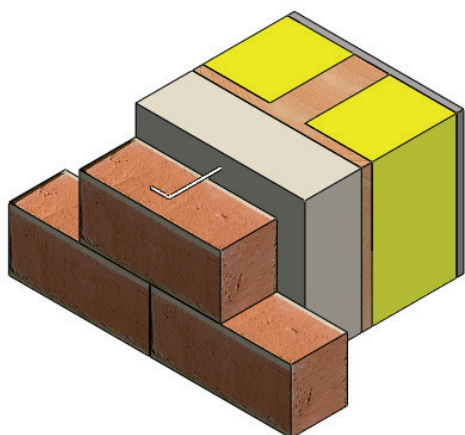
Conform Eurocode 6

**CONNECTON**

Ropswalle 13, B-8930 Menen • Tel : +32 (0)56 53 11 25 • Fax : +32 (0)56 53 11 26

[www.connecton.be](http://www.connecton.be) • [info@connecton.be](mailto:info@connecton.be)

## Plaatsing Pose



Schroefdraad 40mm inschroeven, ter hoogte van de dwarskepers.  
Min 4 ankers /m<sup>2</sup> plaatsen, afhellend naar het buitenspouwblad.  
L- zijde min 45mm in metselen in het buitenspouwblad.

A visser de 40mm dans le bois, à la hauteur des chevrons.  
Min 4 crochets /m<sup>2</sup>, avec inclinaison vers le mur extérieur.  
La partie «L» est à maçonner de min 45 mm dans le mortier.

## Thermische eigenschappen Valeurs Thermiques

Lambda waarde inox / Valeur lambda acier inoxydable : 15 W/(m)K  
Lambda waarde verzinkt staal / valeur lambda fer galvanisé : 50 W/(m)K

## Technische specificaties Spécifications techniques

Dikte isolatie Épaisseur isolation	Luchtspouw Vide d'air	Lengte anker Longueur ancre	Ref.
0mm	50 mm	150 mm	HSB 150
60mm	30 mm	190 mm	HSB 190
	50 mm	210 mm	HSB 210
80mm	30 mm	210 mm	HSB 210
	50 mm	230 mm	HSB 230
100mm	30 mm	230 mm	HSB 230
	50 mm	250 mm	HSB 250
120mm	30 mm	250 mm	HSB 250
	50 mm	270 mm	HSB 270
140mm	30 mm	270 mm	HSB 270
	50 mm	290 mm	HSB 290
160mm	30 mm	290 mm	HSB 290
	50 mm	310 mm	HSB 310
200mm	30 mm	310 mm	HSB 310
	50 mm	330 mm	HSB 330
240mm	30 mm	330 mm	HSB 330
	50 mm	350 mm	HSB 350

*Aangepaste lengtes beschikbaar op aanvraag  
Autres dimensions disponibles sur demande.*

**Bestekteksten / cahier des charges : [www.connecton.be](http://www.connecton.be)**