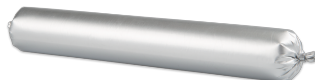


# TwinBond Extreme

SNELLE CONSTRUCTIELIJM VOOR GEVELPANELEN EN STEENSTRIPS



- ✓ 1K MS polymeer.
- ✓ Hoge aanvangshechting.
- ✓ Verhoogde treksterkte.

## Technische Eigenschappen

- Consistentie: vormvast.
- Densiteit 23°C / 50% H.R.:  $1,53 \pm 0,05 \text{ g/cm}^3$ .
- Shore-A-hardheid (DIN 53505) na 3 weken uitharding bij 23°C / 50% R.V.: 55.
- Modulus rek bij 100% en 23°C (DIN 53504 S2) na 7 dagen uitharding bij 23°C / 50% R.V.:  $\pm 1,7 \text{ N/mm}^2$ .
- Rek bij breuk (DIN 53504 S2) na 7 dagen bij 23°C en 50% R.V.:  $\pm 300\%$ .
- Treksterkte (DIN 53504 S2) na 7 dagen bij 23°C / 50% R.V.:  $\pm 2,9 \text{ N/mm}^2$ .
- Werktijd bij 23°C / 50% R.V.: max. 15 min.
- Doorharding bij 23°C / 50% R.V. / na 24u:  $\geq 2,0 \text{ mm}$ ; na 48h:  $\geq 4,5 \text{ mm}$ .
- Krimp (DIN EN ISO 10563):  $\leq 3\%$ .
- Temperatuurbestendigheid: van -40°C tot +90°C.
- Toepassingstemperatuur: van +5°C tot +40°C.
- Houdbaarheid: 15 maanden, droog, koel en vorstvrij.
- Veiligheidsmaatregelen: gelieve de veiligheidsfiche te raadplegen.

## Verpakking

TwinBond Extreme zwart - worst 600ml (op aanvraag)	550347924
TwinBond Extreme zwart - patroon 290ml	550359924

## Product

### Karakteristieken

Geurarme en neutrale MS-polymeer, uithardend door luchtvochtigheid. Voor het verticaal verlijmen van zware materialen: natuursteen, steenstrips, keramiek, gips, beton, hout, isolerende panelen,... Direct overschilderbaar. Vermindert trillings- en geluidsoverbrenging in muren en vult onregelmatigheden op oneffen oppervlakken. Bevat geen ftalaten, solventen, isocyanaten of siliconen.

## Gebruik

---

- Aanbrengen op zuivere en stabiele ondergrond.
- Ondergrond ontvetten en reinigen met TwinBond Clean en/of TwinBond Foam.
- Verwerkingstemperatuur tussen +5°C en +40°C.
- Test de hechting op kunststoffen, poederlakken, exotische houtsoorten en bitumineuze materialen.
- Zwakke en poreuze ondergronden eerst versterken met TwinBond SIP.