

DATASHEET

VOLGELAATSMASKER

BESCHERMT TEGEN GAS, DAMP EN STOF



SERIES 9000

Maat S



9001 EasyLock® aansluiting

9004 EN 148-1 aansluiting

Maat M



9002 EasyLock® aansluiting

9005 EN 148-1 aansluiting

Maat L



9003 EasyLock® aansluiting

9006 EN 148-1 aansluiting

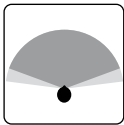
KENMERKEN



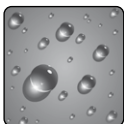
Extreem lichtgewicht
door de frameloze constructie.



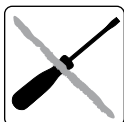
Panoramisch vizier
Gemaakt van Polycarbonaat.



Perifeer gezichtsveld
Bewegingen in de omgeving kunnen helder worden waargenomen.



Speciale hydro-phobic coating om eenvoudig te reinigen
Eenvoudig te reinigen, waterafstotend en bestand tegen oplosmiddelen.



Eenvoudig te reinigen. Eenvoudig te onderhouden.
Gemakkelijk bereikbare onderdelen en een duidelijk ontwerp. Geen gereedschap nodig.



EasyLock® filter system
Geen adapters, geen speciale onderdelen.



100% PVC-vrij
Alle producten en verpakkingen van Moldex zijn 100% PVC-vrij.

CERTIFICERING

De Moldex Series 9000 voldoen aan de EN 136:1998 CL2. De producten zijn voorzien van het CE-keurmerk in overeenstemming met EU verordening (EU)2016/425. Het instituut IFA (0121) in St. Augustin (Duitsland) is verantwoordelijk voor de type goedkeuring (Module B) en de lopende productmonitoring (module D).

De producten worden gemaakt in een ISO 9001 gecertificeerd bedrijf.

MATERIAAL

Gezichtsvenster: Polycarbonaat

Maskerconstructie: Thermoplastic Elastomere (TPE)

Hoofdband: Thermoplastic Elastomere (TPE)

Ventiel afdekking: Polypropylene

Inademventiel: Natuurrubber

Uitademventiel: Siliconenrubber

GEWICHT

9001: 370 g

9002: 360 g

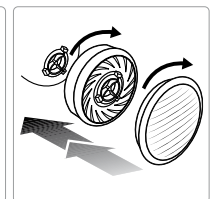
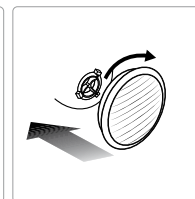
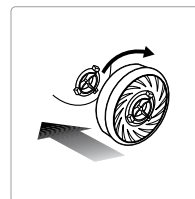
9003: 355 g

9004: 375 g

9005: 365 g

9006: 360 g

EASYLOCK®



Gasfilter		Fijnstoffilter		Voorgemonteerde filtercombinaties	
Artikel	Filter type	Artikel	Filter type	Artikel	Filter type
9100	A1	9010	P1 R	9120	A1P2 R
9200	A2	9020	P2 R	9230	A2P3 R
9300	ABE1	9030	P3 R	9430	ABE1P3 R
9400	ABEK1	9022	P2 R + O ₃	9730	ABEK1HgP3 R D
9500	A2B2E1	9032	P3 R + O ₃		
9600	AX				
9800	ABEK2				

DATASHEET

VOLGELAATSMASKER

BESCHERMT TEGEN GAS, DAMP EN STOF



TESTEN

De maskers van de Series 9000 worden volgens EN136:1998 CL2 getest en voldoen aan alle eisen van de betreffende normcategorieën.

Inwaartse lekkage van het gelaatstuk

Tien proefpersonen die een masker dragen, doen op een loopband een reeks oefeningen. Tijdens de oefeningen wordt gemeten hoeveel testaërosolen door het afdichtingsprofiel en het uitademventiel het gelaatstuk zijn binnengekomen. Bij geen van de 10 proefpersonen mag de inwaartse lekkage van de testaërosolen meer zijn dan 0,05%.

Ontvlambaarheid

Het masker wordt gedurende 5 seconden op een afstand van 250mm van 6 brandsproeiers met een temperatuur van 950°C (± 50°C) gehouden. Na het passeren van de vlam moet het gelaatstuk zelfdovend zijn.

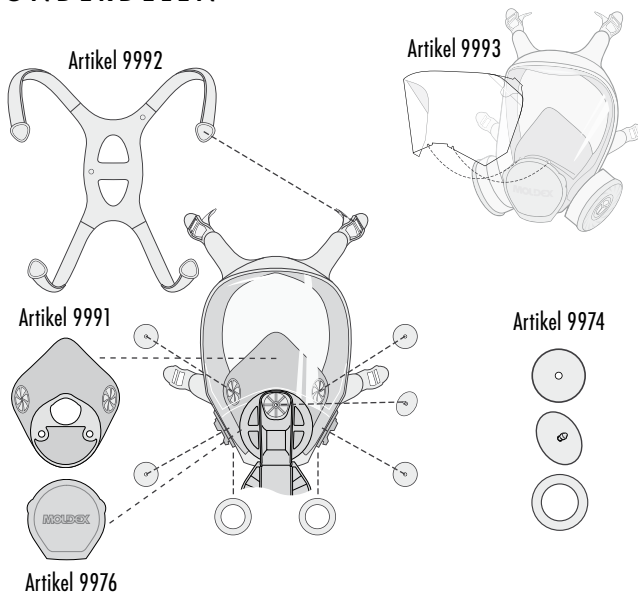
Trekweerstand

De verbinding tussen het frame en het filter moet een maximum weerstand van 500 N kunnen weerstaan.

Mechanische weerstand

Het vizier moet een impact van een stalen bal, van 22 mm in diameter, gegooid van een hoogte van 1,3 m kunnen weerstaan. Na de impact moet het masker nog in tact zijn.

ONDERDELEN

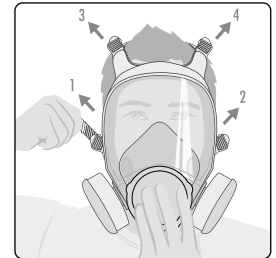
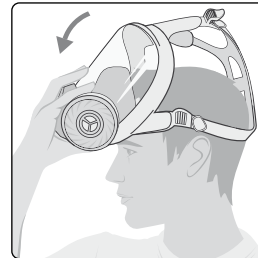


Artikel	Beschrijving
997402	Afdichting EasyLock® + Ventiel pakket
997502	Afdichting EN148-1 + Ventiel pakket
997601	Uitademventieldeksel

Artikel	Beschrijving
999102	Binnenmasker
999202	Hoofdbanden
999302	Vizier beschermfolie
999802	Bril uitrusting

GEbruIKSINSTRUCTIES

Eenvoudig op- en afzetten



AFSLUITINGSCONTROLE



BELANGRIJKE INFORMATIE VOOR DE GEBRUIKER

- Dit gasmasker levert geen zuurstof (O₂)
- Het product bevat geen metalen onderdelen die in een explosieve atmosfeer tot ontstekingen kunnen leiden.
- Mocht u vragen hebben over het toepassen van het product, wend u dan tot MOLDEX.
- Bovendien dienen bij het gebruik van ademhalingsapparatuur de desbetreffende voorschriften en bepalingen in acht te worden genomen.
- Bij personen met baarden, lange bakkebaarden of overige anomalieën op het gebied van afdichtlijnen kan in voorkomende gevallen geen voorgeschreven dichtheid worden bereikt.
- Er mag geen verandering aan de maskers worden aangebracht.
- Neem bij het toepassen van het masker de handleiding in acht. De niet-naleving van deze aanwijzingen over het gebruik van het product en het niet dragen van de ademhalingsbescherming in de met een schadelijke stof belaste zone kan de gezondheid van de gebruiker schaden en tot blijvende schade voeren.
- **Attentie: in ongeventileerde tanks en nauwe ruimten mag niet met filterapparaten worden gewerkt.**

INFORMATIE

Wij helpen u graag bij het uitzoeken van de juiste ademhalingsbescherming. Tevens bieden wij u gebruikerstrainingen en ondersteunend materiaal aan.

MOLDEX-METRIC AG & Co. KG
Ebweg 1a
2991 LS Barendrecht

Tel.: +31 (0) 180 530053
info@nl.moldex-europe.com
www.moldex-europe.com