



Systèmes de parachèvement à sec

Fiche technique

04/2022

Knauf ALU EASY

Trappes de visite pour tous les systèmes de cloisons et de plafonds

Description du produit

Trappe de visite pour plafonds, contre-cloisons et cloisons sans exigences de résistance au feu et d'isolation acoustique. Convient pour des parements d'une épaisseur de 12,5 mm (en utilisant des plaques de plâtre Knauf standards et résistantes à l'humidité).

La trappe de visite permet d'accéder facilement aux techniques dissimulées derrière les cloisons et plafonds en plaques de plâtre en plaques de plâtre.

Propriétés

Dimensions (mm)	Poids, kg (sans emballage)
200 x 200	0,86
300 x 300	1,44
400 x 400	2,18
500 x 500	3,18
600 x 600	4,35

Conception standard

Matériau : un cadre en aluminium anodisé (DIN EN 573-3/T66), avec un cadre intérieur entièrement amovible en plaque de plâtre Knauf (12,5 mm).

Avantages

- Un seul type pour les plafonds et les cloisons
- Système de verrouillage et de montage invisible
- Faible espace nécessaire dans le plénum pour l'ouverture du couvercle
- Peut être installée après pose du revêtement
- Convient parfaitement avec du carrelage dans les installations sanitaires
- Possibilité de carrelage le couvercle des trappes cloison, contre-cloison
- Disponible en plusieurs tailles
- Finition de surface de qualité F3 (sur site)
- Ouverture et fermeture par simple pression (push to open)

Domaine d'application

Usage universel pour plafond et cloison, p. ex. :

- Plafond et faux-plafond
- Contre cloison - gaine technique
- Cloison de séparation

Construction

Trappe de visite standard pour les plafonds suspendus, les cloisons et contre-cloisons dans les systèmes sans exigences en matière de physique du bâtiment (comme, par exemple, la protection contre le feu).

La trappe de visite Knauf ALU EASY 12,5 mm se compose d'un cadre extérieur en aluminium, et d'un cadre intérieur pivotant et entièrement amovible. Le cadre extérieur et le cadre intérieur des trappes de visite sont renforcés sur la face arrière à l'aide de connecteurs d'angle. Le cadre intérieur est fixé à fleur du cadre extérieur à l'aide de serrures spéciales en aluminium Knauf et de supports de charnière.

Lorsque la trappe est fermée, seul un joint périphérique de 1,5 mm reste visible. Pour les trappes de visite rectangulaires pour plafond, le système de serrure et de charnière est toujours installé sur le côté long. Dans le cas des trappes de visite pour cloisons, la fermeture se trouve toujours en haut et les charnières en bas. L'installation nécessite une sous-structure supplémentaire avec des profilés de renfort. Une installation ultérieure dans des cloisons/plafonds finis est possible.

La trappe Knauf ALU EASY présente un large ensemble d'avantages, tels que :

- Système d'ouverture à une main (quel que soit l'endroit où la trappe de visite est montée dans la cloison ou le plafond, elle peut être ouverte à une seule main, en appuyant doucement sur le couvercle) ;
- Le déplacement limité de la partie ouvrante vers l'intérieur permet une utilisation avec une distance réduite par rapport à la surface arrière ou au câblage électrique dans le plénum du plafond ;
- Pince métallique de retenue, manipulation facile - et installation du couvercle en une minute et sans effort ;
- La sécurité de la structure est assurée par les bords du cadre extérieur avec un revêtement d'étain dans la zone de l'axe de la charnière, ce qui empêche le couvercle extérieur de tomber même lorsque la pince de retenue est enlevée ;
- L'emballage en carton sert de modèle de positionnement du montage et contient également un guide d'installation illustré avec toutes les instructions nécessaires, qui peuvent être utilisées dans d'autres domaines, par exemple lors de la mise en peinture.
- Le temps moyen d'installation de la trappe de visite (hors traitement de surface du cadre intérieur) est d'environ 6 minutes. Pour ce faire, les trous de montage préparés servent de condition préalable principale.

Application

- Découper une ouverture de 10 mm plus grande que la taille de la trappe de visite (= trou d'homme).
- La trappe de visite peut être installée en même temps que la pose des plaques ou après l'application du parement.
- Utiliser des vis pour plaques TB ou TN pour la fixation du cadre au parement. Pour ce faire, reporter sur le parement les points de fixation figurant sur le modèle de l'emballage en carton.
- Placer le cadre extérieur de la trappe de visite dans l'ouverture, le poser sur le parement, l'aligner et le visser. La longueur requise des vis est déterminée par l'épaisseur du parement (25 mm). Appliquer au moins 3 vis sur chaque côté du cadre.
- L'espacement maximal entre les vis est de 150 mm. Il n'est pas nécessaire de percer un trou de départ.
- Insérer ensuite le cadre intérieur et vérifier le bon fonctionnement de la fermeture.
- Un espace libre de ≥ 30 mm doit être assuré à l'arrière de la trappe de visite, à l'endroit où le déboîtement sera le plus important lors de l'ouverture push to open.
- Il ne peut y avoir aucun joint de plaque dans le parement à proximité de la trappe de visite.

Jointoiment / Traitement de surface

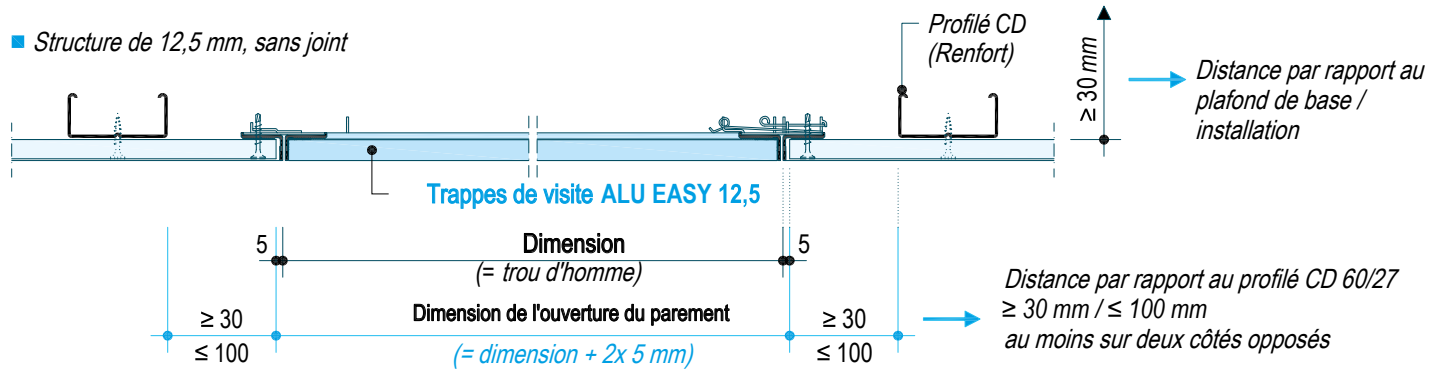
- Après avoir appliqué sur les découpes de la plaque du Knauf Primer Universel, remplir l'espace entre le cadre extérieur et la plaque à l'aide du Knauf Uniflott.
- Finition F2a: il n'est pas nécessaire d'apporter une finition supplémentaire au cadre intérieur lorsque la plaque de finition est collée et sertie. Lorsque la plaque est vissée au cadre, remplir les têtes de vis selon le même procédé que la cloison.
- Finition F2b: Ajouter une fine couche de produit de finition
- Finition F3: Sur demande
- Nettoyer convenablement le cadre extérieur et en particulier le cadre intérieur.
- Fermer la trappe après enduisage.

Note pour le peintre

Peindre séparément le cadre extérieur et le cadre intérieur (retirer le cadre intérieur) afin que la peinture ne pénètre pas entre les deux cadres. Nettoyer soigneusement les cadres avant repose.

Installation dans les cloisons (cloisons de séparation et contre-cloisons en plaques de plâtre) et dans les plafonds suspendus Knauf

■ Structure de 12,5 mm, sans joint

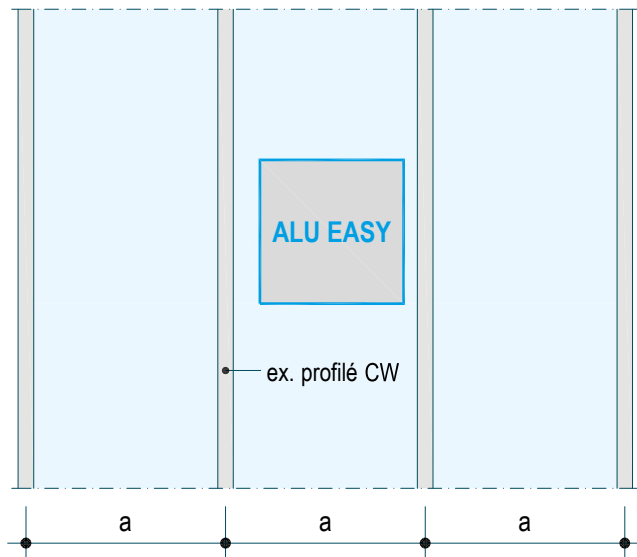


Installation dans un système de cloison/ contre-cloison

Adaptation de la structure porteuse

Selon le type et les conditions d'installation des trappes de visite, des profilés de renforts faits de profilés UW sont nécessaires.

■ Sans interruption des profilés CW

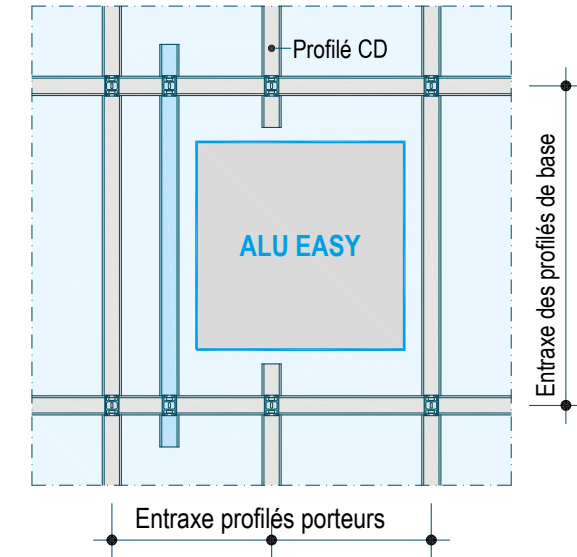


Installation dans un système de plafond

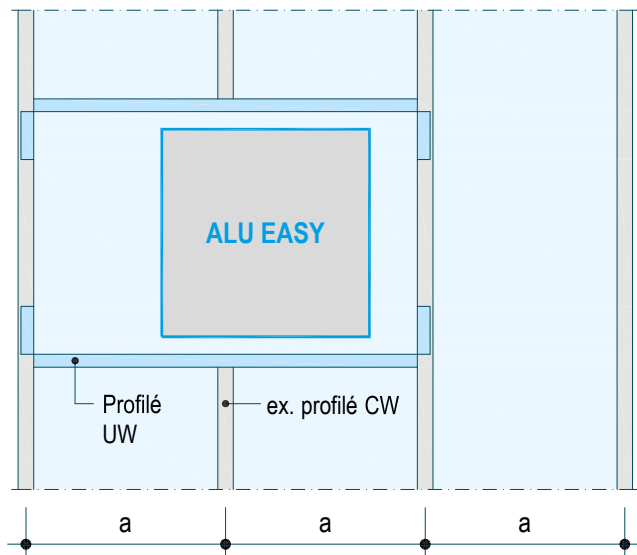
Structure supplémentaire

Si les profilés doivent être interrompus et renforcés par un profilé supplémentaire.

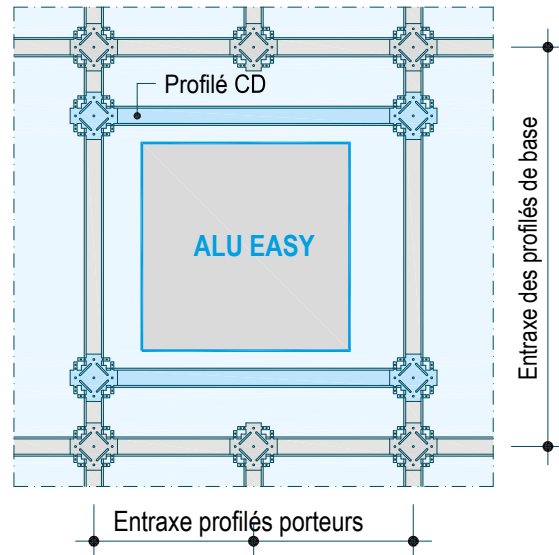
■ Double ossature métallique (ex. D112)



■ Avec interruption des profilés CW + profilés de renforts



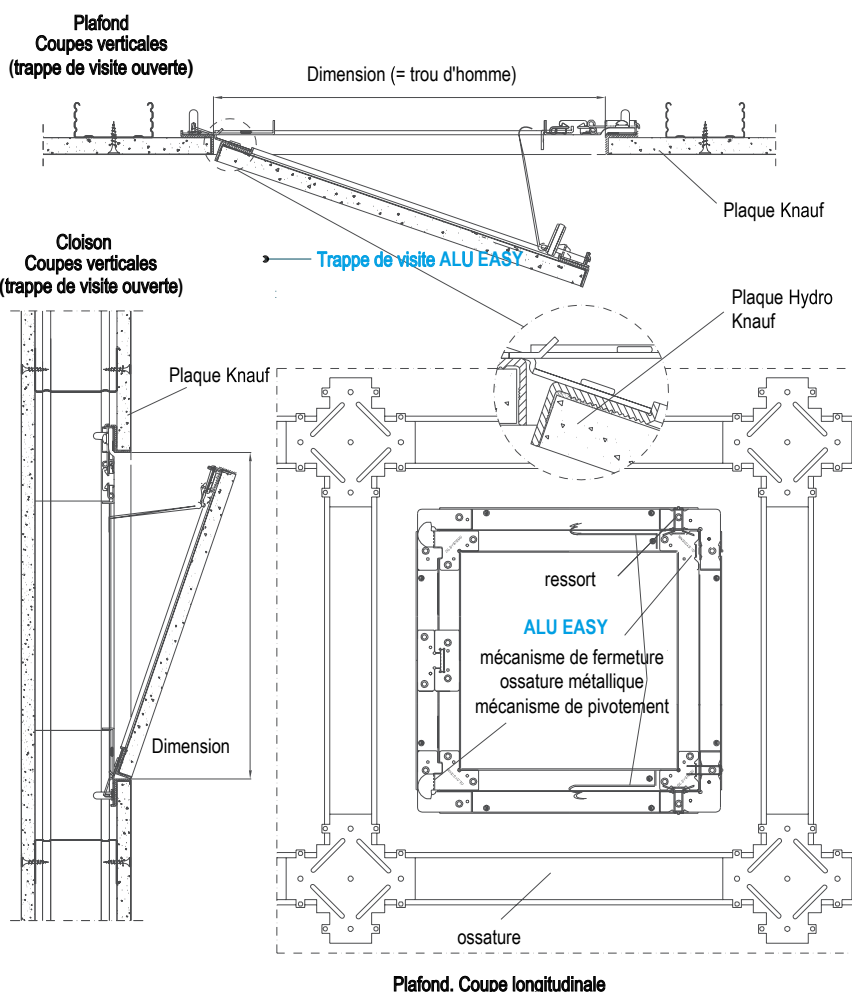
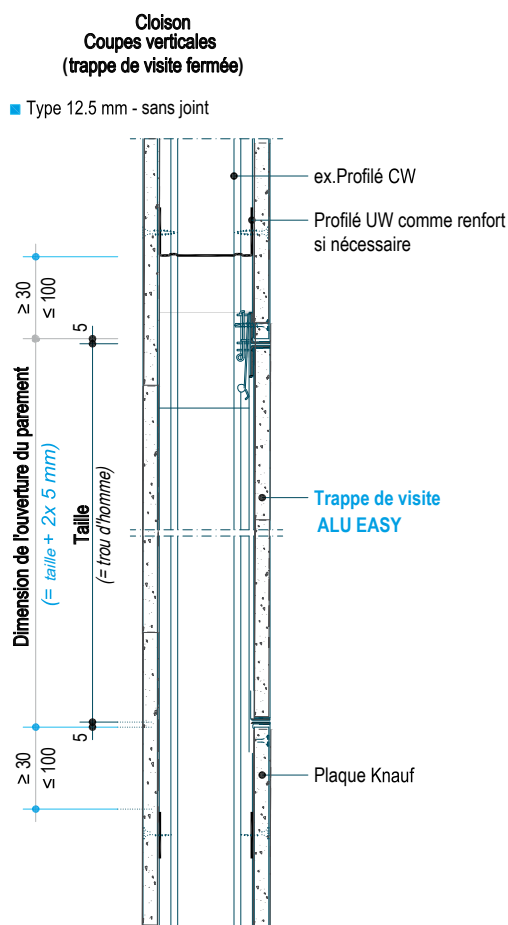
■ Ossature métallique à un seul niveau (ex. D113)



Installation

Remarque !

Dimension = trou d'homme - taille interne du cadre, sans l'épaisseur du profilé



Note Cette fiche technique définit les limites d'application du matériau et la manière recommandée d'exécuter les travaux qui ne remplace pas les compétences professionnelles de l'entrepreneur. À l'exception des recommandations indiquées, l'employeur doit veiller à ce que les procédures de travail sécurisées conformément aux règlements sur la construction et la santé et la sécurité au travail soient suivies sur tous les lieux de travail. Le fabricant garantit la qualité du produit qui n'affecte pas les conditions et la méthode de son application.

Contactez-nous
 Service technique:
 ▶ Tel.: +32 (0) 4 273 83 02
 ▶ technics@knauf.be
 ▶ www.knauf.be

Knauf Rue du Parc Industriel 1, B-4480 Engis

ATTENTION :
 Cette fiche est destinée à l'information de notre clientèle. Elle annule toutes les précédentes. Les données correspondent à l'état le plus récent de nos connaissances, mais ne sauraient en aucune façon engager notre responsabilité. Nous vous recommandons de prendre contact avec notre service technique afin de vérifier l'exactitude des informations. Tous droits réservés. Les modifications, reproductions photomécaniques, même si elles sont faites par extrait, nécessitent l'autorisation expresse de Knauf.

Alu Easy/FR/04.22/PS/FT Les propriétés constructives, statiques et physiques des systèmes Knauf ne peuvent être garanties qu'à condition d'utiliser exclusivement des composants des systèmes Knauf ou des produits recommandés par Knauf.