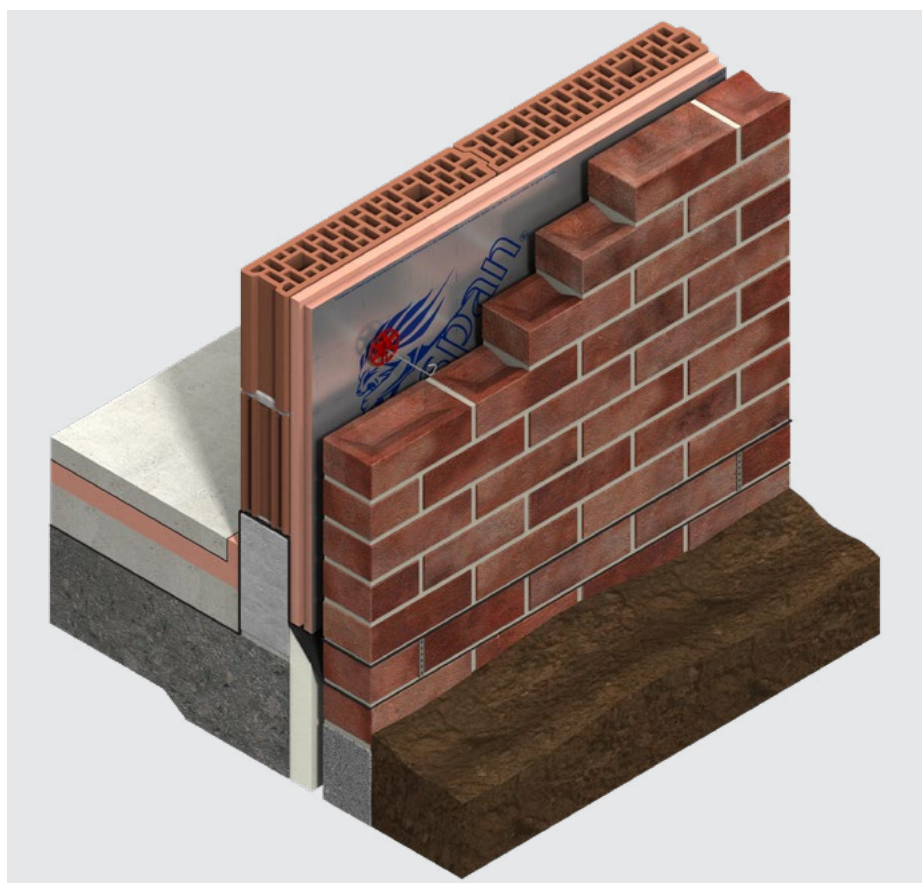


Isolation



Kooltherm[®] K8 Panneau Mur Creux

Panneau d'isolation thermique en mousse résolique pour murs creux



- Valeur λ_D 0,021 W/(m·K)
- Possibilité de structure de façade très mince
- Léger et facile à installer

Information de produit

Description

Le Kooltherm® K8 est un panneau isolant en mousse résolique sans fibre, revêtu d'un film aluminium micro-perforé sur ses deux faces. Grâce à ses performances thermiques exceptionnelles il constitue la solution idéale pour l'isolation thermique des murs creux pour des bâtiments.



Spécifications techniques

Caractéristique	Valeur
Conductivité thermique λ_D (EN 13166)	Valeur λ_D 0,021 W/(m·K)
Dimension standard (EN 822)	1200 x 600 mm
Dimension nette (EN 822)	1190 x 590 mm
Type de chant	rainuré languette
Reaction au feu (EN 13501-1)	C-s1, d0
Masse volumique apparente (EN 1602)	env. 35 kg/m ³
Résistance à la compression (EN 826)	≥ 100 kPa
Stabilité dimensionnelle en longueur et largeur (EN 1604, 48 h, 70°C à 90% HR)	≤ 1,5%
Stabilité dimensionnelle en longueur et largeur (EN 1604, 48 h, -20°C et +70°C)	≤ 1,5%
Contenu des cellules fermées (EN ISO 4590)	≥ 90%
Certification disponible	ATG Agrément Technique de produit ATG Agrément Technique EPD

Pour plus d'informations concernant les performances techniques de nos produits, veuillez contacter notre Techline à l'adresse techline.be@kingspan.com ou bien au numéro de téléphone +32 (0) 14 23 60 93.

Résistance thermique

Épaisseur (mm)	50	63	74	84	95	105	117	126*	147*
Valeur R_D (m ² ·K/W)	2,35	3,00	3,50	4,00	4,50	5,00	5,55	6,00	7,00

* Pour une application de cette épaisseur dans un système certifié ATG, veuillez prendre contact avec notre Techline: 014 23 60 93.

Kingspan Insulation N.V.

Visbeekstraat 24
2300 Turnhout, Belgique

T: +32 (0) 14 23 60 93
E: info@kingspaninsulation.be
www.kingspaninsulation.be

© Kingspan, Kooltherm et le logo du lion sont des marques déposées du groupe Kingspan plc, en Belgique et dans les autres pays. Tous droits réservés.

Aucune garantie n'est accordée sur l'ensemble fini. Modifications, fautes typographiques et d'empreinte sous réserves. Ce document annule et remplace les versions précédentes.



Version 9 | 12/2022

Scannez le code QR pour obtenir la version la plus récente de ce document.

