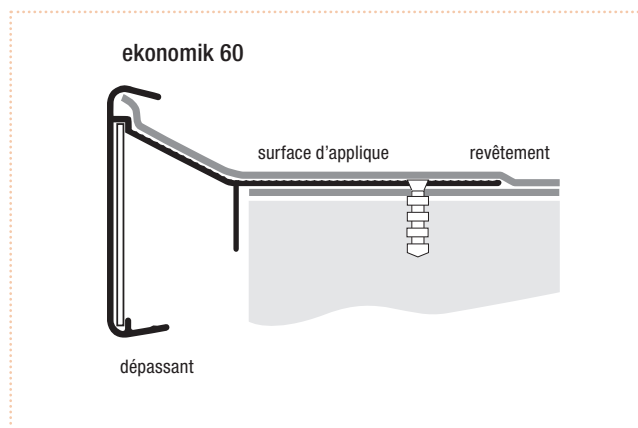
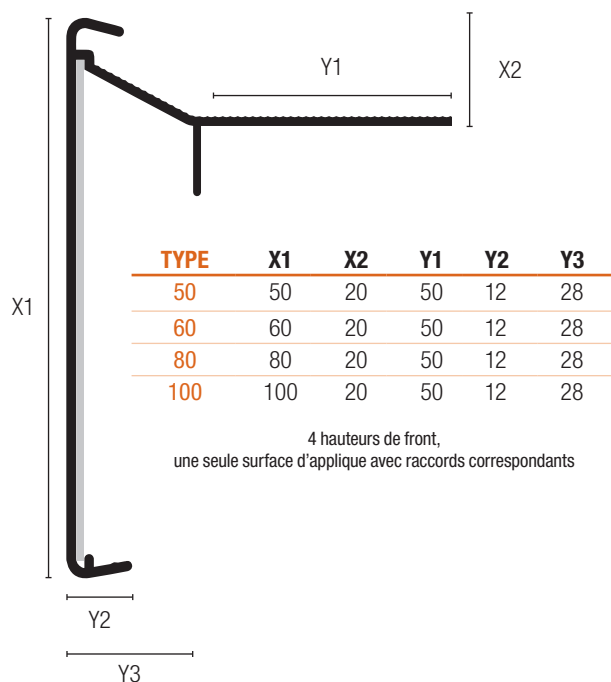


EKONOMIK



12

DESCRIPTION

La rive de toiture EKONOMIK est un profilé en aluminium extrudé.

Alliage: Al Mg Si 0,5

Épaisseur: 1,25 à 1,8 mm

Hauteur vue de face: 50, 60, 80 ou 100 mm

Surface d'applique: 50 mm, rainurée en vue d'une meilleure adhérence du revêtement de toiture.

Longueur: 3000 mm

APPLICATIONS

Ce profilé convient pour la finition des toitures plates et inclinées, ainsi que pour les cintres horizontaux convexes et concaves.

ÉTANCHÉITÉ

Le front du profilé surmonte le toit de 20 mm. Le bord supérieur de l'arrêt d'eau s'incline de 14° vers le toit, empêchant l'écoulement des eaux sur la façade. Lors de la pose, il est préférable de laisser le front avec casse-goutte déborder de 28 mm. On peut toutefois serrer le profilé contre le mur.

RACCORDS

Des plaquettes servent de raccord. On veillera à glisser ces raccords légèrement pliés sur les extrémités de deux profilés afin d'empêcher leur déplacement latéral. Il s'en suit une étanchéité parfaite et un alignement optimal. Entre deux longueurs il faut un joint de dilatation de 3 mm.

PIÈCES D'ANGLE

Le découpage et la soudure des pièces d'angles sortants ou rentrants (de 90° et autres) s'effectuent dans les ateliers du fabricant. Ces pièces ont une longueur extérieure de 300 x 300 mm.

POSE

1. Une première couche de revêtement sur le béton ou la maçonnerie précède la pose.
2. Fixez le profilé tous les 300 mm au moyen des vis anti-rouille et des chevilles en nylon imputrescibles. Les trous oblongs prépoisonnés (16 x 6 mm) facilitent ce travail. D'autres modes de fixation excluent la garantie.
3. Laissez un joint de dilatation de 3 mm.
4. Collez une bande de revêtement de 100 mm sur la partie horizontale de ce joint, ainsi que sur le bord remontant.
5. Une deuxième couche de revêtement se colle sur toute la surface d'applique et sur le bord remontant.

JONCTION AVEC COUVRE-MUR

Le profilé EKONOMIK peut être raccordé aux couvre-murs de 50, 60, 80 ou de 100 mm de hauteur.

1. Une première couche de revêtement sur le béton ou la maçonnerie précède la pose.
2. Fixer le profilé sur cette première couche de revêtement à 30 mm de la façade (voyez le croquis de la pose).
3. Rehausser les couvre-murs jusqu'au niveau du front du profilé EKONOMIK.
4. Collez une bande de revêtement de 10 cm sur le joint horizontal, sur la partie en biais, et sur le bord plié du couvre-mur.
5. Adhère la seconde couche de revêtement sur la surface d'applique, sur la partie en biais jusqu'au bord supérieur, et sur le bord plié du couvre-mur.

REMARQUE

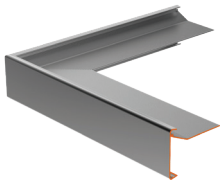
Avant de passer à la pose, l'adjudicataire présentera un échantillon du profilé à l'approbation de l'architecte concerné.

FINITION D'ALUMINIUM

Toutes les couleurs RAL et l'anodisation sont possibles.



1



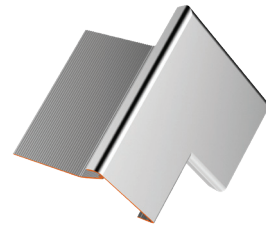
angle sortant 300x300 mm

2



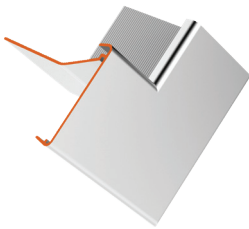
angle rentrant 300x300 mm

3



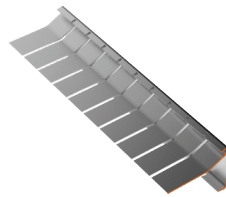
coin de faite 300x300 mm

4



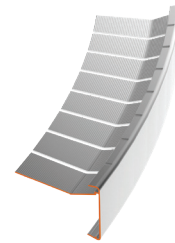
coin en biais 300x300 mm

5



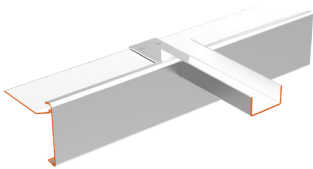
détail traits de scie

6



détail rives sciées pour courbes horizontales

7



gargouille standard 200 mm

