

## SPECIFICATIONS

Se compose de 2 pièces métalliques.  
La première pièce métallique est posée sur le sol et compose par 1 valve verticale et 3 des valves courbes pour la fixation de la plot réglable et aussi pour la fixation de la dalle. La deuxième pièce métallique doit être placée au sommet de dalles et compose de 4 valves qui sont visait vers le bas pour fixer la dalle sur le côté. La seul valve qui est visée en haut est pour mettre la dalle à son place.

Couleur	Gris
Longueur	193 mm
Poids	21 g/set
Hauteur des valves	14 mm



Résistant aux intempéries



Résistant à des températures entre  
-25 et +70° C



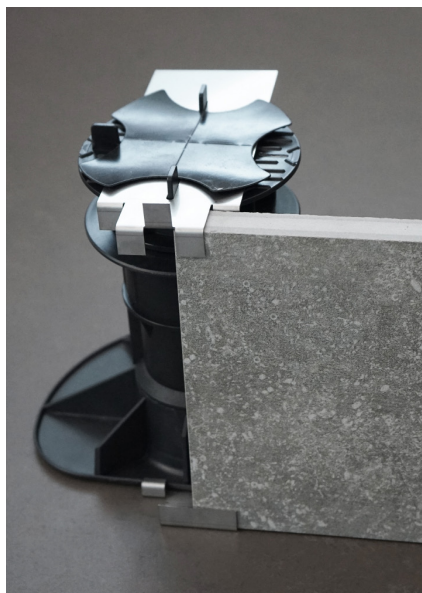
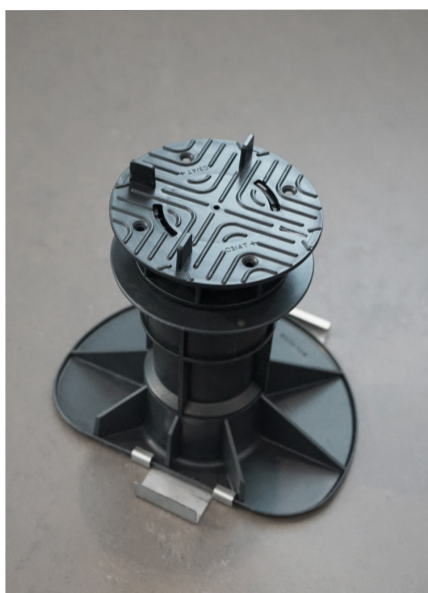
Draagkracht: afhankelijk van de drager



Metal

## EMBALLAGE

Boîte	
Dimensions	290 x 215 x 115 mm
Quantité	25 sets/boîte



Made in Belgium