



Pulvérisateur à pression préalable d'une capacité utile de 5 litres. Facilement transportable en bandoulière. Recommandé pour les jardins de taille de: 200 à 700m².



Avantages

- Sûr et sans risque de surpression grâce à la soupape de sécurité.
- Utilisation complète du liquide grâce à la connexion inférieure du tuyau.



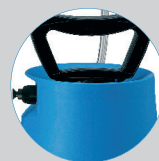
Informations fonctionnelles



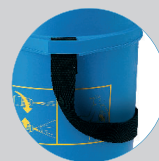
Manette légère avec poignée intégrée



Anse pour le transport et la pressurisation



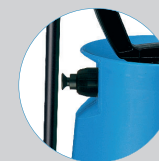
Vaste ouverture de remplissage en forme d'entonnoir



Sangle réglable



Viseur de niveau de liquide grâce au tuyau transparent



Soupape de sécurité



Lance PVC



Fixations de lance et tuyau pour faciliter le transport

Informations techniques

Informations techniques	POLITA 7
SOUPAPE	OUI
TUYAU	1,15 m PVC translucide
BUSES DE SÉRIE	Conique réglable
LANCE	PVC
CAPACITÉ UTILE	5 L
CAPACITÉ TOTALE	7 L
LITRES/MIN. 1,5 BAR	0,43 l/m
LITRES/MIN. 3 BAR	0,60 l/m
POIDS NET	1,09 Kg
VASTE OUVERTURE DE REMPLISSAGE	OUI
ACCESSOIRES DE SÉRIE	NON
LANCE ET RALLONGE	Lance
SANGLES	Réglables
RÉGULATEUR DE PRESSION	NON

Données logistiques

Données logistiques	POLITA 7
CODE	8.28.40
GENCOD	84.14685.10088.7
CONDITIONNEMENT	4 unités
UNITÉS PAR PALETTE	48 unités
DIMENSIONS DE LA PALETTE	1200 X 800 X 1100

KITS D'ENTRETIEN



KIT DE MAINTENANCE PP -
code 8.38.05.870
Maintenez votre pulvérisateur au rendement maximal. Conçu pour pulvérisateurs de 5 L à 9 L

JOINT ROND AN-5 n° 136	2.23.15.905	
COLLERETTE DE RENFORT n° 164	8.39.02.314	
JOINT ROND AN-30 n° 159	2.23.15.930	
VANNE CHAMBRE n° 165	8.38.05.314.1	



ACCESSOIRES

Personnalisez votre pulvérisateur en l'adaptant à vos besoins (travail en hauteur, zones difficiles d'accès...)



LANCE TÉLESCOPIQUE 3,2 M
code 8.35.40.913



DOUBLE BUSE RÉGLABLE
code 8.34.46.802



BUSE 4 ORIFICES
code 8.34.46.801



ECRAN CONIQUE
code 8.34.40.870
ECRAN RECTANGULAIRE
code 8.34.40.871



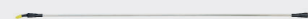
COUDE HERBICIDES NORMAL
code 8.34.60.934



COUDE HERBICIDES FAIBLE VOLUME
code 8.34.60.935



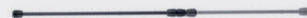
SET DE BUSES
code 8.34.46.870



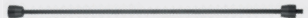
TUBE LANCE DE 1 M ALUMINIUM
AVEC BUSE
code 8.34.60.871
TUBE LANCE DE 1,5 M ALUMINIUM
AVEC BUSE
code 8.34.60.872



DOUBLE BUSE EXTENSIBLE
code 8.35.40.872



RALLONGE TÉLESCOPIQUE
code 8.35.40.876



RALLONGE 0.5M
code 8.35.40.870



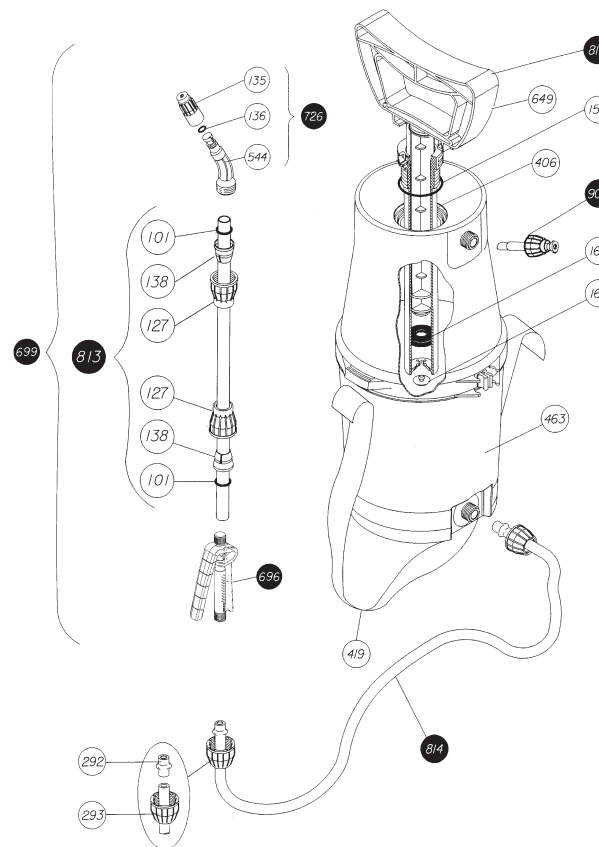
TUBE LANCE EN FIBRE DE VERRE DE
1M AVEC BUSE
code 8.34.60.873
TUBE LANCE EN FIBRE DE VERRE DE
1,5M AVEC BUSE
code 8.34.60.874



DOUBLE BUSE FLEXIBLE
code 8.35.40.871

PIÈCES DE REMPLACEMENT

Prolongez la durée de votre pulvérisateur en simplifiant le remplacement des pièces.



N.	CODE	Q	NOM PIÈCES DE REMPLACEMENT
101	2.23.15.908	2	JOINT ROND AN-8
127	8.38.12.323	2	ÉCROU CONIQUE
135	8.39.02.323	1	BUSE Ø 1
136	2.23.15.905	1	JOINT ROND NA-5
138	8.38.12.328	2	CÔNE Ø 10
159	2.23.15.930	1	JOINT ROND AN-30
164	8.39.02.314	1	COLLERETTE JOINT TORIQUE
165	8.38.05.314.1	1	SOUPAPE DE LA CHAMBRE
292	8.38.08.328	2	DOUILLE TUYAU
293	8.38.12.312	2	ÉCROU
406	8.38.46.303	1	CHAMBRE
419	8.38.48.420	1	COURROIE
463	8.28.40.301	1	RÉSERVOIR POLITA-7
544	8.28.40.322	1	PULVÉRISATEUR
649	8.38.48.308	1	MANETTE
696	8.28.28.610	1	MANETTE LANCE
699	8.28.28.804	1	LANCE COMPLÈTE
726	8.38.08.803	1	COUDE AVEC BUSE
813	8.38.48.813	1	TUBE AVEC ÉCROUS
814	8.38.48.805	1	TUYAU COMPLÈTE
815	8.38.48.601	1	CYLINDRE COMPLÈTE
903	8.38.47.606	1	SOUPAPE DE SÉCURITÉ
	8.28.40.200	1	FEUILLE D'INSTRUCTIONS
	8.28.40.201	1	EMBALLAGE