

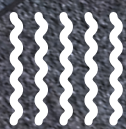
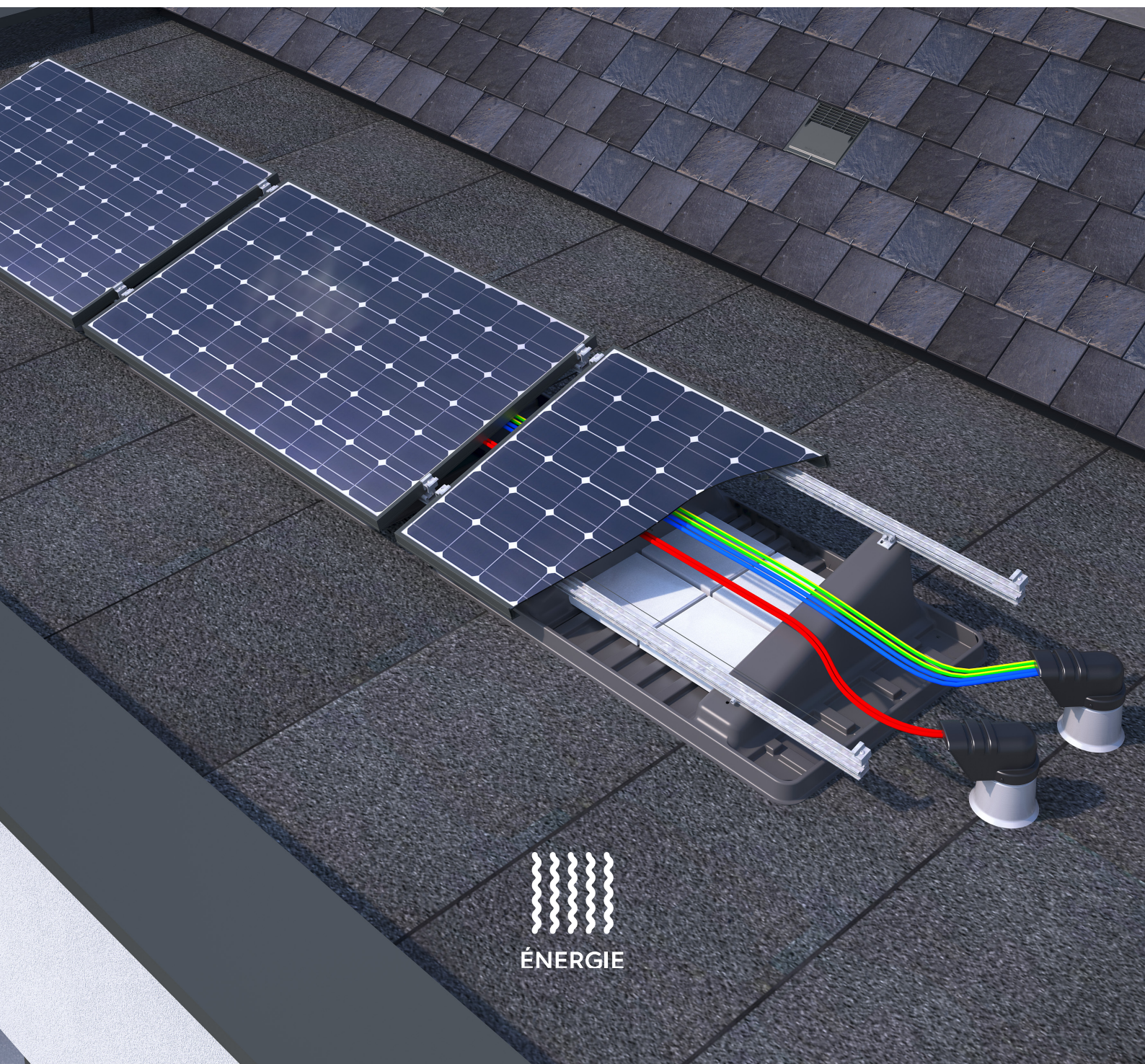
ÉNERGIE

Passages pour câbles et
conduits Ubbink



ubbink

Build smart.



ÉNERGIE

Passages pour câbles et conduits solaire / airco

simples et sécurisés

Pour dissimuler facilement et en toute sécurité les câbles de vos panneaux solaires, les conduits de climatisation et thermiques, choisissez les passages de câbles et conduits Ubbink. Cette gamme comporte plusieurs solutions.

Les avantages

- Pour les câbles et conduits PV et de climatisation
- Sécurité et sûreté maximales
- Système universelle
- Montage pratique et rapide
- Durable



Toiture plate

Plaque pour câbles et conduits

Ce passage avec plaque en aluminium pour toit plat, convient pour de faisceaux de câbles solaires, ainsi que pour des conduits de climatisation et thermiques. Le passage avec ouverture 110 est également disponible avec plaque isolée.

- 100% étanche à l'eau
- Convient pour des câbles et conduits solaires et thermiques
- Ouverture de Ø 60, 80 ou 110 mm
(pour Ø 110 p.ex. 2 conduits thermiques de Ø 50 mm max chacun)
- Plaque à coller en aluminium inclus
- Chapeau et adaptateur amovibles



Plaque pour câbles et conduits Ø60
Plaque pour câbles et conduits Ø80



Plaque pour câbles et conduits Ø110
Plaque pour câbles et conduits Ø110 ISO

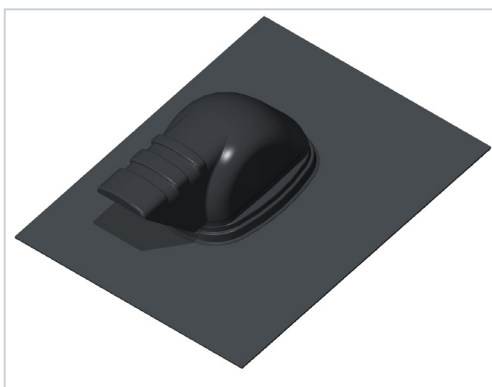


Totalement étanche à l'air grâce au manchon étanche pour passages de câbles et de conduits solaires, climatisation et thermique !

Les interstices qui se produisent au niveau des raccords des passages de toiture font que l'air humide venant du logement se condense dans la structure du toit. L'humidité présente dans le toit peut, à terme, endommager la structure ou entraîner la formation de moisissures.

Le manchon étanche pour câbles et conduits, permet un raccordement 100% étanche à l'air.

Toiture en pente



Tuile pour câbles et conduits

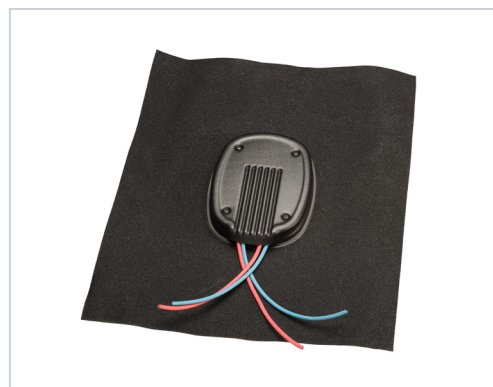
La tuile pour câbles et conduits de panneaux solaires ou de climatisation convient à toutes les toitures en tuiles. La tuile est capable de faire passer au maximum de 2 conduits thermiques d'un diamètre de 50 mm. N'ayant pas de contact direct avec la tuile, les câbles ne s'usent pas et le toit reste étanche.

- 100% étanche à l'eau
- Convient pour des câbles et conduits solaires et thermiques
- Ouverture 110 mm
p.ex. 2 conduits thermiques de Ø 50 mm max chacun)
- Tuile universelle avec solin Ubiflex Standard
- Pente de toit 15-55°

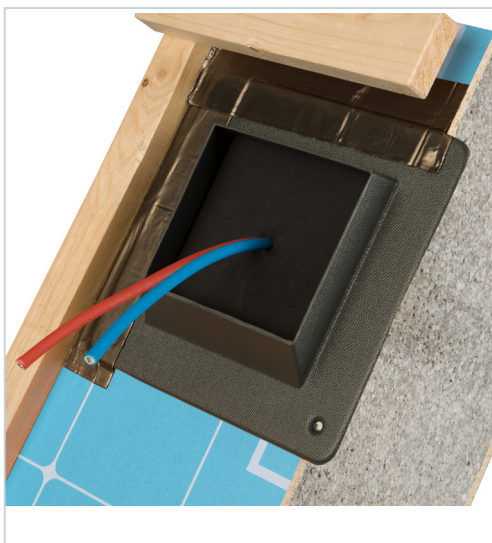
Tuile pour câbles

La tuile pour câbles solaires est capable de faire passer au maximum de 6 câbles d'un diamètre de 4 à 8 mm.

- 100% étanche à l'eau
- Maximum 6 câbles de 4 à 8 mm
- Tuile universelle avec solin Ubiflex Standard
- Pente de toit 15-55°



Pour une finition étanche à l'eau et à l'air, nous conseillons d'installer les tuiles pour câbles et conduits ci-dessous en combinaison avec le passage de câbles et de conduits devant et à travers l'épaisseur de la toiture.




Passage pour câbles et conduits vers l'intérieur

Ce passage universel de câbles et conduits pour toitures en pente assure un raccordement sûr, étanche à l'air et à l'eau, devant et au travers l'épaisseur de toiture. De par sa conception universelle, le passage peut être installée sur tous les types de toitures et s'adapte parfaitement aux tuiles pour câbles et conduits solaires, climatisation et thermiques. Étant donné sa conception plate, le passage reste sous l'épaisseur du linteau, ce qui laisse une place de pose optimale.

- Raccordement étanche à l'air et à l'eau via le paquet de toit (sous toiture)
- La partie extérieure se compose d'un manchon étanche à l'air et à l'eau avec rebord. La partie intérieure contient également un manchon étanche + une boîte à câbles pour cacher le câblage
- Pente de toit 15-55°



Ubbink Belgium • @ info.bouw@ubbink.be •  www.ubbink.com