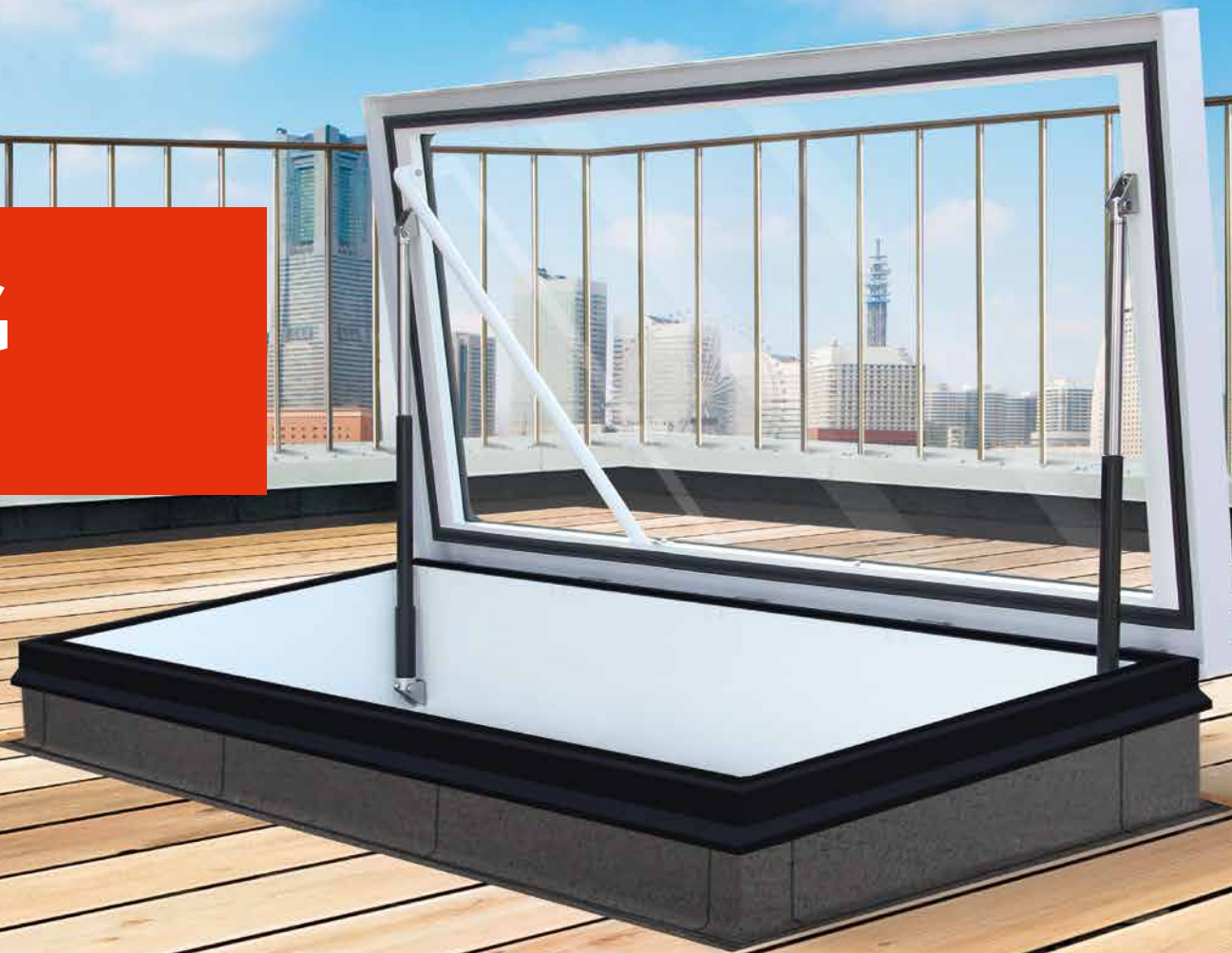


# Dakluik RHTG

Gorter® always on top!



SINDS 1928



## Gorter® always on top!

Gorter® is een internationaal opererende organisatie die in 1928 is opgericht. Sinds de negentiger jaren van de vorige eeuw heeft Gorter zich gespecialiseerd in toegang door daken, vloeren, wanden en plafonds. De Gorter Group™ is inmiddels vertegenwoordigd in Europa, Australië, Azië en het Midden-Oosten.

Met een eigen engineeringafdeling levert Gorter® complete en betrouwbare toegangoplossingen in de vorm van luiken met een bijpassende klimmiddelen. Hierbij worden de onderdelen niet alleen ontwerptechnisch, maar ook vanuit veiligheid, optimaal op elkaar afgestemd en waar mogelijk door erkende instanties gecertificeerd. Gorter is niet voor niets de specialist in toegang door daken, vloeren, wanden en plafonds.





# Dakluik RHTG

## Voor dakterras, kantoor en woning

Gorter beglaasde dakluiken zijn ideaal voor toepassing in gebouwen of woningen waar natuurlijk daglicht in de onderliggende ruimte gewenst is. De dakluiken kunnen met een Gorter vaste trap geleverd worden als een combinatie, voor een complete, veilige en gecertificeerde daktoegang.

De gehele constructie van het dakluik is thermisch onderbroken. Dit zorgt samen met het HR+++ triple glas voor een zeer goede isolatie en een behaaglijk klimaat in de onderliggende ruimte. Het lichtdoorlatende dakluik heeft een schuin aflopend zelfreinigend venster welke doorvalveilig en inbraakwerend is. Alle RHTG dakluiken worden geleverd met een European Technical Assessment (ETA-18/0831) en zijn CE gemarkeerd.



## Gorter voor architecten

Graag zijn wij architecten, aannemers en projectontwikkelaars van dienst met de juiste informatie. Heeft u een speciale uitdaging of zoekt u een een luik voor een bijzondere toepassing? Neem dan direct contact met ons op en wij helpen u graag verder.

### **Gratis downloads: CAD/BIM, bestekteksten en meer**

Op de Gorter website download u eenvoudig technische tekeningen voor uw project. Dit kan onder andere in Revit, AutoCAD en SketchUp formaat. Tevens treft u hier een overzicht van bestekteksten, handleidingen en overige productdocumentatie aan.





# Veilige daktoegang

De Gorter producten staan garant voor optimale veiligheid. Naast slimme geïntegreerde veiligheidsvoorzieningen zijn veel producten door officiële instanties beoordeeld en gecertificeerd, waardoor u verzekerd bent van een uiterst veilige daktoegang.

## Waarom een daktoegang via het gebouw?

Er zijn meerdere manieren om op het dak te komen. Echter de veiligste weg naar het dak is door een gebouw. In het gebouw heeft u namelijk vanuit reeds bestaande voorzieningen voldoende houvast en is er een zeer beperkt risico op vallen. Door het plaatsen van een dakluik met bijbehorend klimmiddel kan ook de laatste fase naar het dak op een veilige manier worden afgelegd.

## Veiligheidsvoorzieningen van het dakluik

De Gorter RHTG dakluiken zijn voorzien van meerdere veiligheidsvoorzieningen. Eén van de veiligheidsvoorzieningen is de handgreep, welke een veilige houvast biedt bij de op- en afstap van het dak. De bediening van het dakluik vindt plaats met één druk op de knop of via sensoren waarbij de motoren uitschakelen zodra er een blokkering wordt geconstateerd. Dit voorkomt beknellingen of mechanische beschadigingen. Het glas is gelaagd en biedt hiermee bij een gesloten luik een doorvalbeveiliging. Daarnaast zijn de Gorter klimmiddelen, zoals de schaartrap en ladder, tijdens het gebruik vergrendelbaar waardoor deze niet onverwacht verplaatst of ingeklapt kunnen worden.

## Veiligheidscertificering

De Gorter RHTG dakluiken en combinaties zijn op veiligheid getoetst conform de meest strenge EN normen en worden, waar van toepassing, geleverd met een TÜV NORD en Aboma certificaat. Daarnaast zijn de RHTG dakluiken de eerste beglaasde dakluiken in de markt die met een European Technical Assessment (ETA) geleverd worden, waarmee er een onbetwiste onderbouwing is voor de bewezen prestaties en de aangebrachte CE-markering. Voor toepassing in Australië en Nieuw-Zeeland zijn de dakluiken van een CodeMark certificering voorzien.



# Maximale thermische isolatie

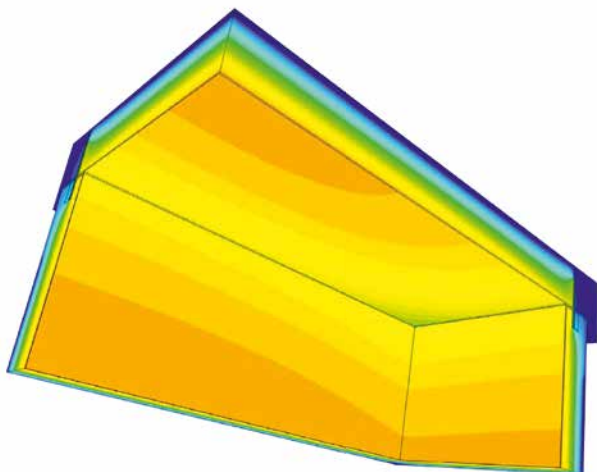
De RHTG dakluiken zijn voorzien van een volledig thermisch gescheiden constructie en HR+++ glas. Door het ontbreken van koudebruggen en de slim geplaatste isolatiematerialen verkrijgt het dakluik een zeer goede isolatiewaarde over de gehele constructie. Dit voorkomt condensvorming en zorgt voor besparingen op de energiekosten.

## Bewezen hoge isolatiewaarde

Bij Gorter zijn wij er van bewust dat het dakluik een integraal onderdeel is van een dak waarbij het aan de totale isolatie moet bijdragen. De Gorter dakluiken zijn de enige in de categorie dakluiken met een bewezen, zeer hoge isolatiewaarde voor de gehele constructie. EuroSolid heeft de thermische prestaties conform EN-ISO 10077-2 onderzocht en het staat officieel vast dat de Gorter RHTG dakluiken een isolatiewaarden hebben van  $U_w \leq 0,83 \text{ W}/(\text{m}^2 \cdot \text{K})$ . Het glas heeft een isolatiewaarde van  $U \leq 0,500 \text{ W}/(\text{m}^2 \cdot \text{K})$ .

## Gepatenteerde constructie, voor een beter binnenklimaat

Het dakluik beschikt over een gepatenteerde (Patent nr. 2519072) volledig thermisch gescheiden constructie en een dubbele afdichting rondom in het deksel. Door het speciale ontwerp is het dakluik ook zeer geschikt voor toepassing bij streng winterweer, of toepassing in zeer koude gebieden. De constructie voorkomt hierbij ijsvorming of condensatie aan de binnenzijde van het dakluik. Ook zullen er, door het ontbreken van grote temperatuurverschillen aan de binnenzijde, minimaal of geen ongewenste luchtstromingen in de onderliggende ruimte optreden.



## CE certificering, ETA-18/0831

De Gorter RHTG dakluiken worden met een European Technical Assessment (ETA) geleverd, waarmee er een onbetwiste onderbouwing is voor de bewezen prestaties en de aangebrachte CE-markering. De ETA is een document met informatie over de prestaties van het dakluik, in relatie tot zijn essentiële kenmerken. De ETA voor de Gorter dakluiken is afgegeven door het in Nederland gevestigde "Technical Assessment Body" SKG-IKOB.

De ETA is geldig in alle 28 Europese lidstaten en de staten van de "European Economic Area", alsmede Turkije en Zwitserland.



CE



**Gorter Group BV**  
PO Box 265  
NL-1740 AG SCHAGEN  
The Netherlands

**RHTG**

ETA 18/0831

**Gorter Roof Hatch Glazed**

Thermal transmittance (EN-ISO 10077-2)	: $U_w \leq 0,83 \text{ W}/(\text{m}^2 \cdot \text{K})$
Resistance to snow load (EN 1991-1-3)	: $5 \text{ kN}/\text{m}^2$
Resistance to wind load (EN 12210)	: Class E 2400
Water tightness (EN 12208)	: Class E 650
Impact (EN 13049)	: Class 3
Airborne sound insulation (EN-ISO 717-1)	: 27 dB
Air permeability (EN 12207)	: Class 4
Content and/or release of dangerous substances	: Declaration of manufacturer



# Unieke kenmerken

In twee kleuren gepoedercoat  
RAL 9005 / 9010



Thermisch gescheiden deksel



Veilige houvast bij op- en afstap



Thermisch gescheiden opstand



Doorvalveilig en inbraakwerend HR+++ glas



Inbraakwerende RVS scharnieren



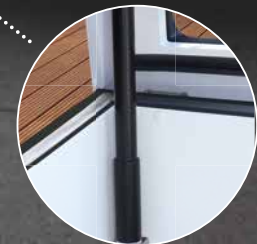
Wind- en waterbestendige afdichting rondom



Geleverd met ventilatieschakelaar en afstandsbediening



Zelfreinigende glasplaat door afloop



Standaard uitgerust met twee krachtige elektromotoren

## Gebruik en opties



### **Inbraakwerend - HR+++ glas**

Gorter dakluiken zijn robuust geconstrueerd. Het gelaagde glas is impact bestendig en voorzien van een inbraakwerende folie.

### **Geluidswerend**

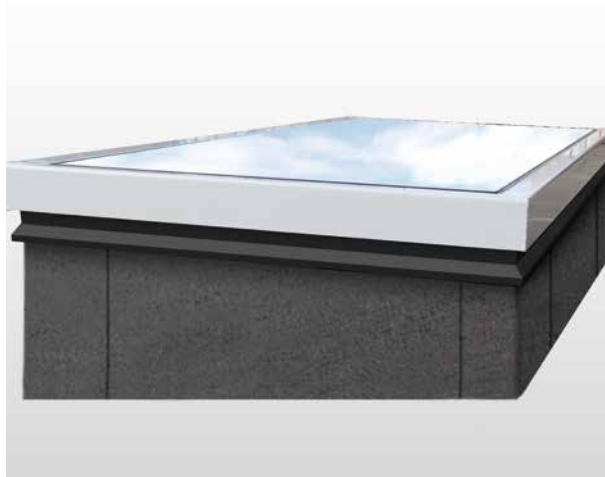
Ook via het dak kan geluid een gebouw binnendringen. Denk hierbij maar aan het geluid van overvliegende vliegtuigen. Het Gorter RHTG dakluik is goed geïsoleerd en biedt een standaard geluidsreductie van 27 dB.

**PEUTZ**



### **100% filtering UV-licht**

Met een 100% filtering van het binnenkomend UV-licht worden meubilair en andere items in de onderliggende ruimte beschermd tegen de verkleurende invloeden van het licht.



### **Wind- en waterbestendige afdichting**

Het frame is rondom van een wind en waterbestendige afdichting voorzien. Hiermee is het dakluik geschikt voor plaatsing op hoge gebouwen ook in omgevingen waar regelmatig stormen voorkomen.

### **Zelfreinigende glasplaat door afloop**

De glasplaat is onder een hoek geplaatst waardoor het water direct van het dakluik afloopt.

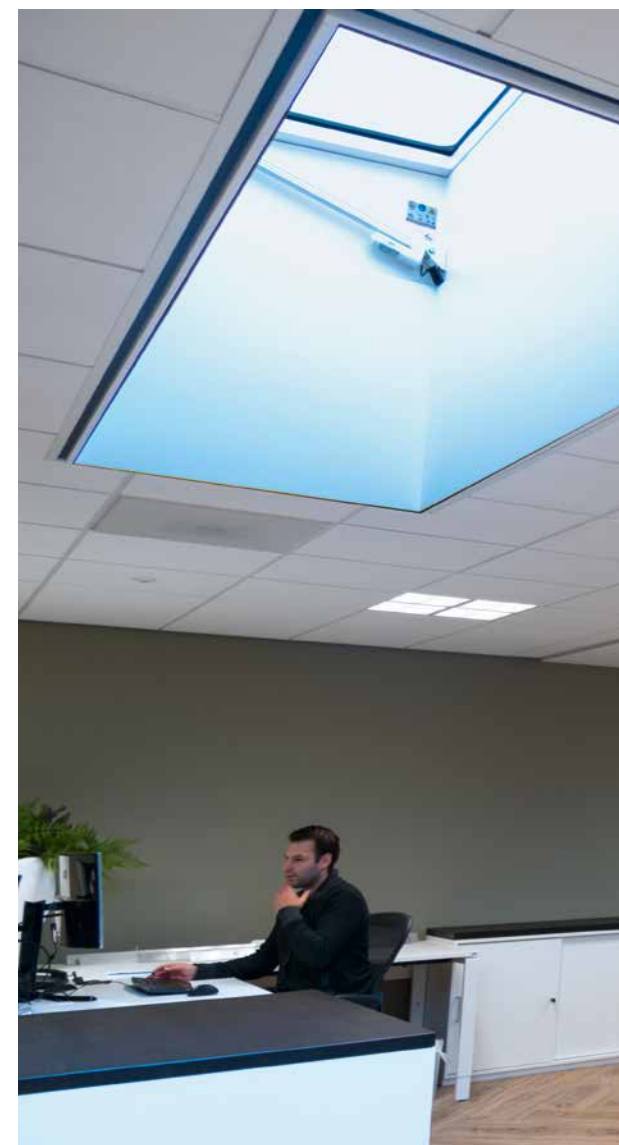


### **Elektrisch dakluik**

Alle Gorter RHTG dakluiken worden standaard voorzien van twee krachtige motoren die aan beide zijde van het deksel zijn geplaatst. Het openen van het dakluik verloopt traploos en zodra de open of gesloten positie wordt bereikt, schakelt de motor vanzelf uit.

### **Ventilatie**

Voor ventilatiedoeleinden kan het dakluikdeksel een klein beetje geopend worden. Na het loslaten van de bedieningstoetsen zal het deksel dan in deze positie blijven staan.



### **Bediening**

De bediening van het dakluik vindt plaats via een meegeleverde RF-afstandsbediening en/of ventilatieschakelaar. Dit laatste item is een compacte bedieningspaneel welke bedraad wordt aangesloten op de sturingseenheid van het dakluik.

# Montage, levering en garantie

## Duurzaam

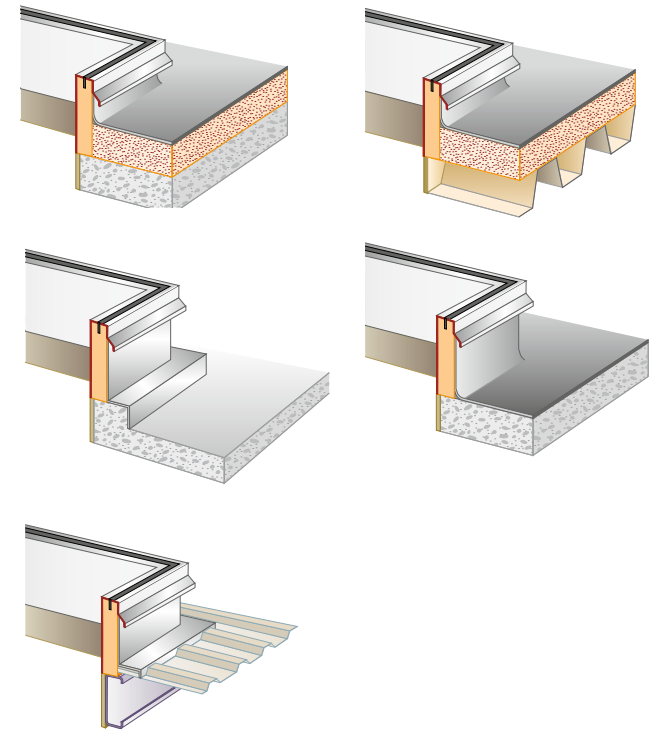
De dakluiken, welke geschikt zijn voor buitentoepassing in zeeklimaatomgeving, worden aan beide zijden voorzien van een poedercoating met een droge laagdikte van minimaal 80 micron. Voorafgaande aan het poedercoaten wordt er een speciale extra beschermlaag aangebracht.



## Montage

Gorter dakluiken worden compleet geassembleerd geleverd. De montage bestaat uit drie stappen: (1) plaatsen, (2) bevestigen en (3) inplakken door de dakdekker.

Montage is mogelijk op zowel geïsoleerde als ongeïsoleerde betonnen, houten en stalen daken. De maximale dakhelling voor plaatsing van de RHTG luiken is 5°.



## 10 jaar garantie op dakluiken

Op alle Gorter dakluiken geldt een standaard garantie van 10 jaar. Op elektrische bediening, opsteekladders, kooiladders, schaartrappen en vaste trappen is 1 jaar garantie van toepassing.



## Ondersteuning

Gorter heeft voor veel landen een eigen support team. Het Gorter support team helpt u met offerte-aanvragen, vragen over specificaties en inbouwmogelijkheden, de orderafhandeling en nazorg. Wij zijn u graag van dienst.

Support:

0224 21 98 60 | [info@gorterluiken.nl](mailto:info@gorterluiken.nl)

055 23 25 90 | [info@gorterbelgie.be](mailto:info@gorterbelgie.be)

## Snelle levering

De meeste producten zijn direct uit voorraad leverbaar waarbij dit in een aantal gevallen al binnen 24-uur mogelijk is. De engineering en fabricage vindt plaats binnen de eigen Gorter organisatie, zodat er ook snel op uw unieke wensen ingespeeld kan worden.





# Het slimme RHTG dakluik

CE & gepatenteerde thermisch gescheiden constructie





# Specificaties RHTG

	RHTG
Isolatiewaarde, volgens EN-ISO 10077-2	$U_w \leq 0,83 \text{ W}/(\text{m}^2 \cdot \text{K})$
Isolatiewaarde HR+++ glas	$U \leq 0,500 \text{ W}/(\text{m}^2 \cdot \text{K})$
Geluidsdemping, volgens EN-ISO 717-1:2013	27 dB
Waterdichtheid volgens EN 12208	Class E 650
Bestendigheid tegen windbelasting volgens EN 12210	Class E 2400
Bestendigheid tegen sneeuwbelasting EN 1991-1-3	5 kN/m <sup>2</sup>
Impact soft body Classificatie volgens EN 13049	Class 3
Luchtdoorlatendheid, volgens EN 12207	Class 4

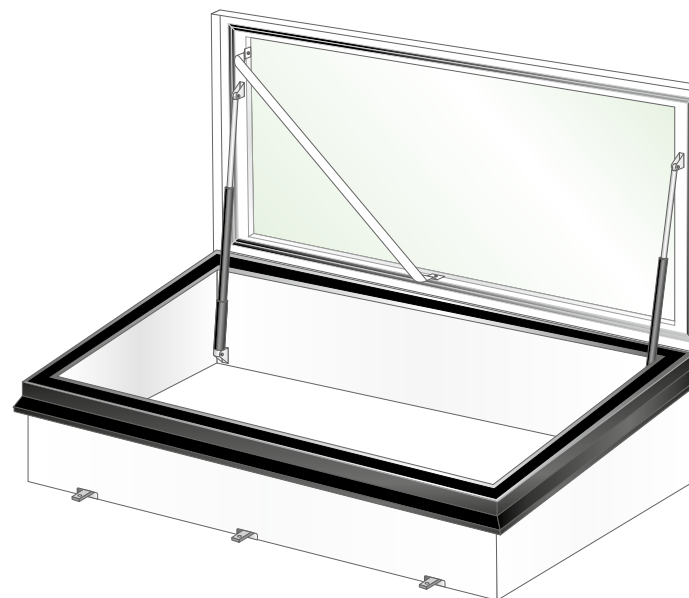
Dakluik type	Doorgang in mm	Gewicht
RHTG1015	1000 x <b>1500</b>	163 kg
RHTG1020	1000 x <b>2000</b>	206 kg
RHTG9024	900 x <b>2400</b>	221 kg
RHTG9030	900 x <b>3000</b>	268 kg

Scharnierzijden zijn **vetgedrukt**.

Buitenzijde	Binnenzijde	
RAL 9005	RAL 9010	<ul style="list-style-type: none"> <li>» Thermisch onderbroken</li> <li>» HR+++ isolatieglas</li> <li>» In aluminium</li> <li>» Inbraakwerend</li> <li>» Doorvalveilig en zelfreinigend</li> <li>» 2 krachtige elektromotoren</li> </ul>

## Certificering:

- » CE ETA-18/0831
- » TÜV NORD voor de combinaties



ETA-15/0338



CODMARK

# Dakluik combinaties

## Waarom kiest u voor een combinatie?

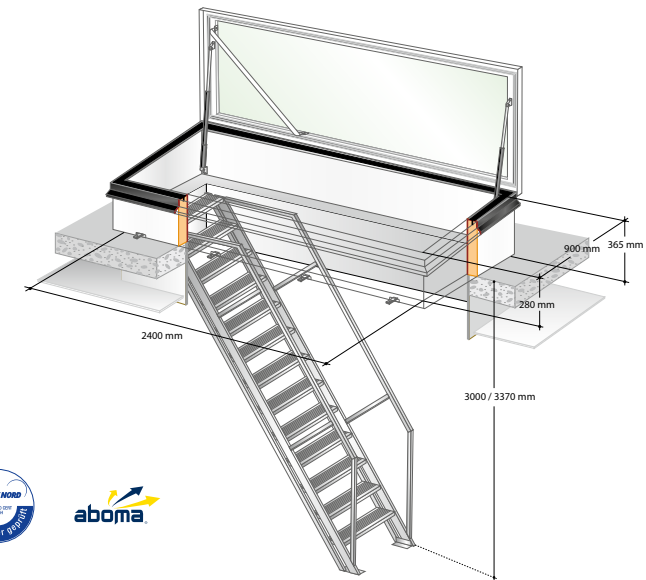
Met een Gorter combinatie heeft u een totaaloplossing voor de daktoegang vanaf de bovenste verdieping van een gebouw. Bij de RHTG bestaat de combinatie uit een dakluik en een vaste trap die volledig op elkaar zijn afgestemd. De combinatie met de GS55 vaste trap is TÜV NORD-gecertificeerd waarmee, met de meegeleverde documenten, uw RIE kan worden afgedekt.



### Vaste trap

De vaste trappen van Gorter zijn leverbaar in twee uitvoeringen voor toepassing met grote of kleinere dakluiken van Gorter. De trappen hebben een moderne uitstraling en zijn in vrijwel ieder interieur toe te passen waarbij de verdiepingshoogte kan variëren tussen de 2500 mm en 3370 mm. Met de zelfstellende traptreden is de trap eenvoudig te plaatsen en ook geschikt voor toepassingen waarbij de trap op wisselende locaties wordt ingezet.

## RHTG met vaste trap



### Specificaties

Dakluik type	Doorgang in mm	Vaste trap type
RHTG1015	1000 x <b>1500</b>	GS50
RHTG1020	1000 x <b>2000</b>	GS50
RHTG9024	900 x <b>2400</b>	GS50/GS55
RHTG9030	900 x <b>3000</b>	GS50/GS55

Scharnierzijden zijn **vetgedrukt**.

### GS50 of GS55

- » GS50 voor verdiepingshoogtes van 2500 tot 3000 mm, hellingshoek 50° tot 66°
- » GS55 voor verdiepingshoogtes van 3000 tot 3370 mm, hellingshoek 55° tot 65°

### Certificering:

- » RHTG dakluik: CE ETA-18/0831
- » De GS55 combinatie met TÜV NORD certificaat volgens NEN-EN-ISO 14122-3 en label "Baumuster geprüft".



A photograph of two men in a showroom. One man, seen from the back, is wearing a white t-shirt and blue jeans. The other man, in profile, is wearing a light blue polo shirt and blue jeans, holding a black folder. They are looking at a retractable staircase with a fixed white wooden tread and a grey metal frame. The background shows a window with white blinds and some framed certificates on the wall.

## Compleet gecertificeerd

De Gorter dakluik combinaties met GS55 zijn TÜV NORD gecertificeerd waarbij ze van een "Baumuster geprüft" label zijn voorzien. De dakluiken beschikken over een CE (ETA) certificering.

## Dakluik met vaste trap

De vaste trap dakluik combinaties zijn in twee uitvoeringen leverbaar. De standaard GS55 combinatie heeft een traphelling van 55° tot 65° graden. De steilere GS50 vaste trap is met name geschikt voor toepassing in kleine ruimtes of in combinatie met het kleinere dakluik RHTG1015 en RHTG1020.

**The Netherlands**  
**Gorter Luiken BV**

Visit address:  
Zuiderweg 12  
NL-1741 NA SCHAGEN  
THE NETHERLANDS

Postbus 265  
NL-1740 AG SCHAGEN  
THE NETHERLANDS  
Phone: +31 224 21 98 60  
Fax: +31 224 21 98 61  
E-mail: [info@gorterluiken.nl](mailto:info@gorterluiken.nl)  
Website: [www.gorterluiken.nl](http://www.gorterluiken.nl)

**Belgium and Luxembourg**  
**Gorter - Obelux**

Meersbloem - Leupegem 21  
B-9700 OUDENAARDE  
BELGIUM  
Phone: +32 5 523 2590  
Fax: +32 5 531 9126  
E-mail: [info@gorterbelgie.be](mailto:info@gorterbelgie.be)  
Website: [www.gorterbelgie.be](http://www.gorterbelgie.be)

**France**  
**Gorter - Obelux**

Phone: +33 1 86 70 06 15  
E-mail: [info@gorterfrance.fr](mailto:info@gorterfrance.fr)  
Website: [www.gorterfrance.fr](http://www.gorterfrance.fr)

**Germany**  
**Gorter Deutschland GmbH**

Ohligsmühle 7  
42103 WUPPERTAL  
GERMANY  
Phone: +49 202 94709130  
Fax: +49 202 94709131

MUNICH  
Phone: +49 89 2421 8042

ZEVEN  
Phone: +49 4281 959 3045

E-mail: [info@gorterdeutschland.de](mailto:info@gorterdeutschland.de)  
Website: [www.gorterdeutschland.de](http://www.gorterdeutschland.de)

**Italy**  
**Gorter Italia™**

Via Nazionale 64  
39040 Ora (BZ)  
ITALY  
Phone: +39 3408 230 686  
E-mail: [info@gorter.it](mailto:info@gorter.it)  
Website: [www.gorter.it](http://www.gorter.it)

**Switzerland**  
**Gorter Schweiz**

E-mail: [info@gorter.ch](mailto:info@gorter.ch)  
Website: [www.gorter.ch](http://www.gorter.ch)

**Spain**  
**Gorter España™**

Phone: +34 91 7710 249  
E-mail: [info@gorter.es](mailto:info@gorter.es)  
Website: [www.gorter.es](http://www.gorter.es)

**Denmark**  
**Gorter Danmark™**

E-mail: [info@gorterdanmark.dk](mailto:info@gorterdanmark.dk)  
Website: [www.gorterdanmark.dk](http://www.gorterdanmark.dk)

**Sweden**  
**Gorter Sverige™**

E-mail: [info@gorter.se](mailto:info@gorter.se)  
Website: [www.gorter.se](http://www.gorter.se)

**Hungary**  
**Gorter Hungary Kft.**

Helvécia, H-6034  
Rákóczi Str. 84.  
HUNGARY

E-mail: [info@gorterhungary.hu](mailto:info@gorterhungary.hu)  
Website: [www.gorterhungary.hu](http://www.gorterhungary.hu)

**Singapore**  
**Gorter Hatches Singapore**

Phone: +65 3159 0002  
E-mail: [sales@gorterhatches.com](mailto:sales@gorterhatches.com)  
Website: [www.gorterhatches.com](http://www.gorterhatches.com)

**Argentina**  
**Gorter Argentina™**

E-mail: [info@gorter.com.ar](mailto:info@gorter.com.ar)  
Website: [www.gorter.com.ar](http://www.gorter.com.ar)

**United Arab Emirates**  
**Gorter UAE**

E-mail: [info@gorter.ae](mailto:info@gorter.ae)  
Website: [www.gorter.ae](http://www.gorter.ae)

# Gorter Group™



**Australia, Asia and Middle East**  
**Gorter Hatches Pty Ltd**

MELBOURNE  
105 Wellington Street  
St Kilda VIC, 3182  
AUSTRALIA  
Phone: +61 3 8648 6636

PERTH  
Phone: +61 8 9463 6636

ADELAIDE  
Phone: +61 8 8311 1136

BRISBANE  
Phone: +61 7 3337 9936

SYDNEY  
Phone: +61 2 8580 4436

E-mail: [sales@gorterhatches.com.au](mailto:sales@gorterhatches.com.au)  
Website: [www.gorterhatches.com.au](http://www.gorterhatches.com.au)

**New Zealand**  
**Gorter Hatches™**

AUCKLAND  
Phone: +64 9 280 4726  
E-mail: [sales@gorterhatches.co.nz](mailto:sales@gorterhatches.co.nz)  
Website: [www.gorterhatches.co.nz](http://www.gorterhatches.co.nz)

